

Méthodologies ¹

Dans tout travail éducatif, il faut trouver la manière la plus efficace pour atteindre les objectifs formatifs en utilisant les technologies, les processus, les approches et les systèmes d'enseignement les plus adaptés et les plus performants.

C'est pourquoi, les objectifs doivent être clairement définis, ainsi que le but à atteindre et les moyens à mettre en œuvre ; les indicateurs permettront de mesurer les attitudes, les valeurs, les comportements et les niveaux de performance tout au long du processus.

1. La Congrégation utilise depuis plusieurs années une méthodologie qui a fait ses preuves et que nous présentons ici :

- A. Un vocabulaire
- B. Un instrument pour construire un objectif
- C. Un instrument pour évaluer une action

A- Un vocabulaire

Utopie créatrice

Projet de société, vision du monde et de l'homme qui pousse à l'action, la fonde et la dynamise (*Pourquoi voulons -nous agir ?*)

But

Un action spécifique choisie dans la ligne de l'utopie créatrice (*Que voulons -nous atteindre, obtenir, réaliser ?*)

Orientations

Ensemble des lignes d'action et grandes options créatrices qui permettent d'atteindre le but défini (*Comment voulons -nous faire ?*)

Priorités

Choix préférentiels d'actions déterminées en fonction de l'urgence et de l'importance (*Pour chaque orientation*)

Objectifs

Résultats recherchés (pour chaque priorité) mesurables, chiffrés, datés et évaluables, indicateurs de réussite.

Programmation

Détermination des étapes et séquences d'opération (*nécessaire à la réalisation des objectifs*)

¹ Ce chapitre doit être complété par ce qui est dit au Chapitre V : L'éducateur Assomption.

Ressources

Evaluation des moyens, des points d'appui internes et externes, humains et matériels (*dont nous disposerons pour atteindre les objectifs*).

Obstacles

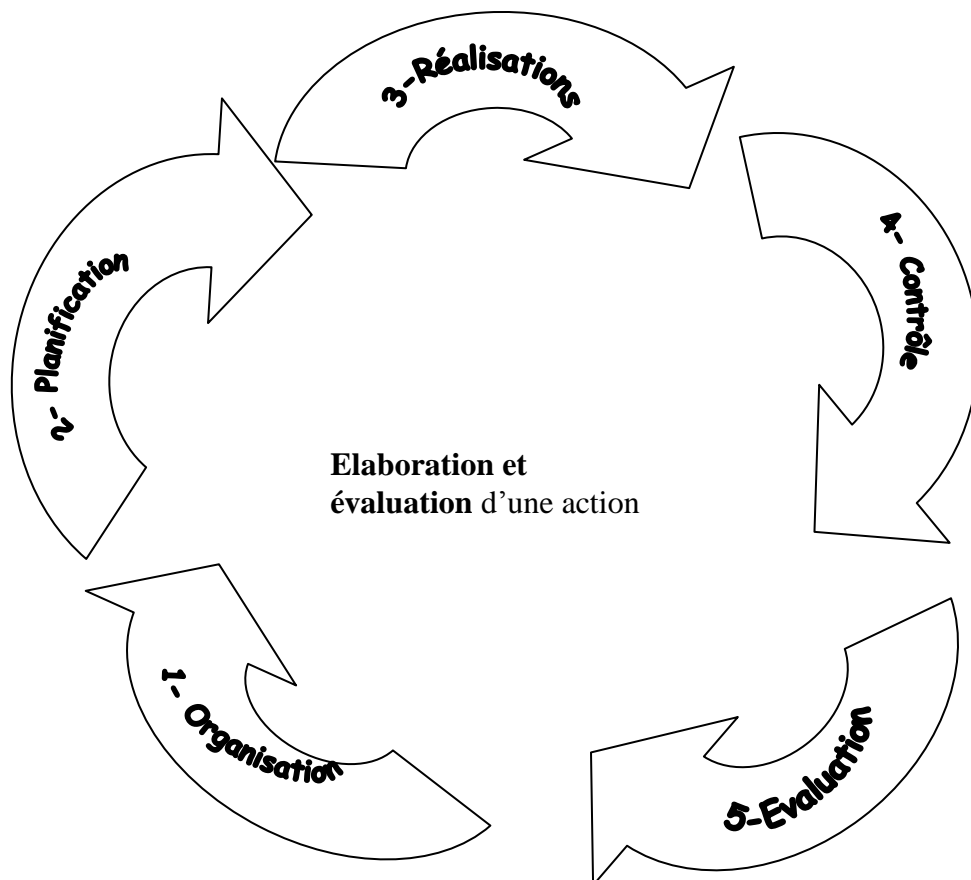
Evaluation des difficultés, contradictions, hostilités, limites, qui risquent d'entraîner l'échec (*par rapport aux objectifs fixés*).

Stratégie

Organisation de l'action à long terme pour tendre à réaliser l'utopie créatrice, compte tenu des éléments actuels et prévisibles des situations et de la réalité globale.

Tactique

Réalisation concrète et opératoire des objectifs, compte tenu de l'ensemble de la stratégie.

B- Un instrument pour construire un objectif

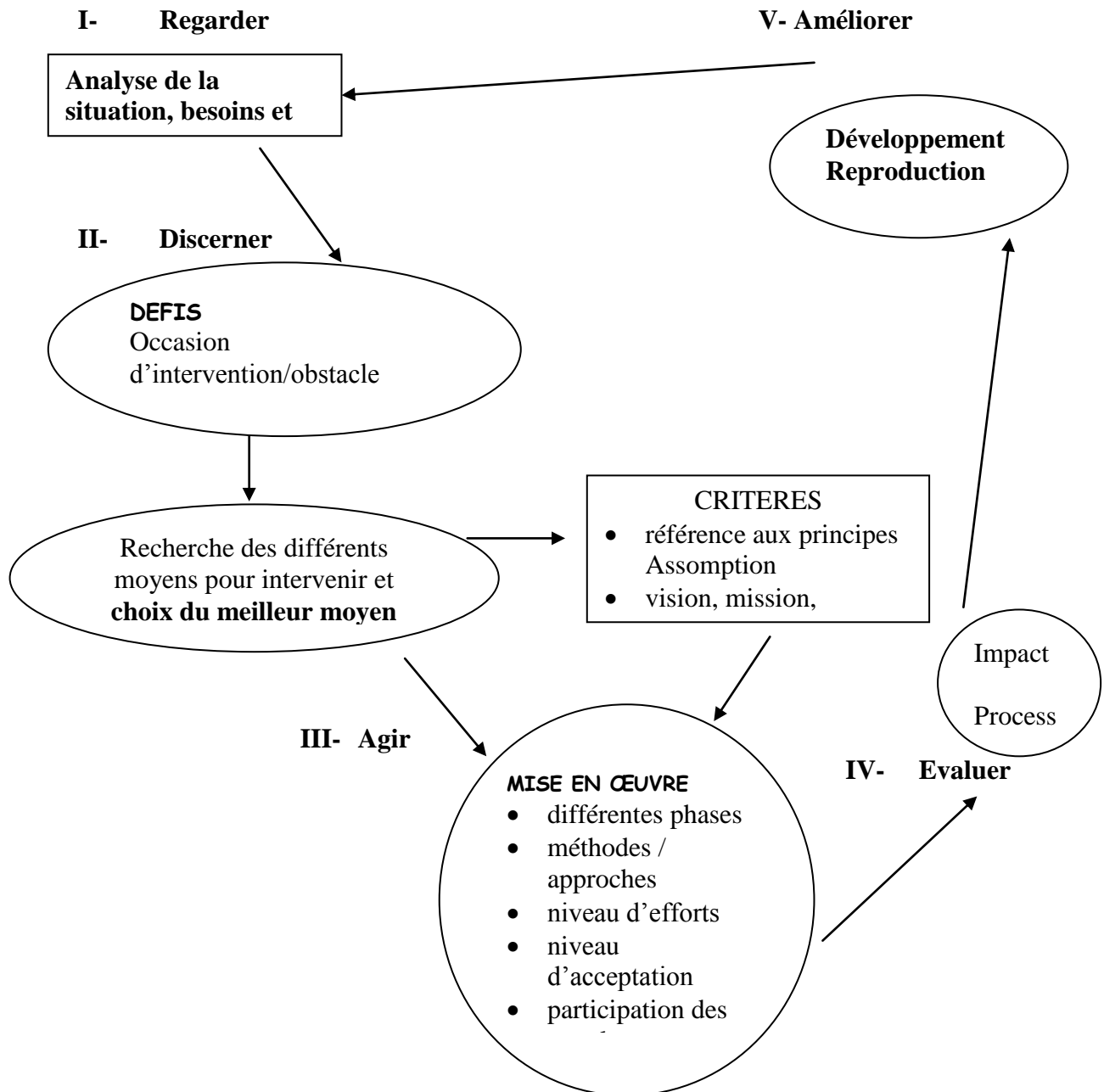
QUI ?	Partenaires
Fait QUOI ?	Tâches, activités
Avec QUI ?	Partenaires
QUAND ?	Calendrier (Dates, périodes)
OU ?	Lieux
Avec QUOI ?	Moyens
COMMENT ?	Procédés techniques et/ou pédagogiques

C- Un instrument pour évaluer une action

		METHODES	MOYENS	
LE PREVU	1. POURQUOI Avez-vous commencé cette activité ?	2. COMMENT Avez-vous prévu de faire cette activité ?	3. AVEC QUOI (matériel, personnes, argent) avez-vous prévu de le faire ?	
LE REALISE		4. COMMENT a-t-on fait en réalité ? Comme prévu ou autrement ? Pourquoi ?	5. AVEC QUOI a-t-on fait ? Comme prévu ou autrement ? Pourquoi ?	6. QUELS Résultats précis avez-vous obtenu ? Etes-vous satisfaits ? Pourquoi ?
A PREVOIR	7. Et maintenant POURQUOI Continuez-vous cette activité ?	8. Et maintenant COMMENT Voulez-vous faire ?	9. Et maintenant AVEC QUOI (matériel, personnes, argent) prévoyez-vous de continuer ?	

2. Dans le cadre du congrès international, une autre méthodologie a été travaillée. Nous la proposons ici.

Le processus éducatif
Participation à la construction du Royaume



Eléments du schéma

- **Regarder** : analyse complète de la situation : besoins et ressources.
- **Discerner** : recherche de la manière optimale d'intervenir selon les critères suivants : les principes de Marie Eugénie, le projet éducatif et l'impact désiré.
- **Agir** : mise en œuvre concrète du projet selon les étapes et méthodes établies, respect du temps nécessaire pour son développement ; réflexion, intériorisation et célébration.
- **Evaluer** : après un temps déterminé, révision de l'impact du projet, des méthodes utilisées en vue d'une progression et d'une maturation.
- **Améliorer** : à partir de la réussite d'un projet, celui-ci peut être amélioré et/ou reproduit dans d'autres lieux.

3. Les expériences travaillées pour préparer le congrès international contiennent des adaptations de ces méthodologies. Elles mettent aussi en relief des stratégies particulièrement utilisées à l'Assomption.

A. Le travail communautaire

Il apparaît comme une toile de fond de toute oeuvre éducative à l'Assomption².

- il promeut la rencontre des personnes et le dialogue ;
- il requiert un travail d'équipe, développe la coresponsabilité entre les membres et favorise des relations de partenariat ;
- il augmente l'efficacité et suscite des multiplicateurs ;
- il permet la célébration fraternelle et témoigne du Royaume.

B. L'accompagnement des personnes à travers l'amour qui est proximité, encouragement et défi. Il exige écoute, dialogue et discernement.

C. L'immersion permet de connaître la réalité du dedans, de se laisser interpeller par ce qu'il y a d'évangélique en elle et d'agir en conséquence.

² Texte de référence, Ch. IV, principe 4.