



Assomption

FORMATION



FORMATIONS ASSOMPTION FRANCE

2024 - 2025



Qualopi
processus certifié
RÉPUBLIQUE FRANÇAISE

La certification qualité a été délivrée
au titre de la catégorie : actions de formation

Formations pour les nouveaux à l'Assomption



Accueil des nouveaux.....	5
Nouveaux chefs d'établissement.....	6
Nouveaux membres des conseils de direction.....	7

Formations ouvertes à tous les membres des communautés éducatives

Intelligence artificielle.....	8
Education relationnelle affective & sexuelle (2nd degré).....	9
Génération Alpha.....	10
Erasmus & interculturalité.....	11
Identité et genre.....	12
Formation des formateurs.....	13
Discernement à la prise de responsabilité.....	14
Rencontres animations au sein du réseau Assomption.....	25

Formations spécifiques aux enseignants

Nouveaux enseignants.....	15
Le jeu dans les apprentissages.....	16
Le bien-être dans la classe.....	17
Professeur principal.....	18
L'orientation.....	19
Rencontres animations au sein du réseau Assomption.....	25

Formations spécifiques aux personnels AGEA

Session pour la dimension pastorale des établissements	20
Session annuelle des équipes de gestion	21
Rencontres animations au sein du réseau Assomption	25



Mobilités européennes - Stages d'observation

Session annuelle des équipes de direction	22
Ecole inclusive.....	23

Journée de formation « sur site » et « à la carte »	24
---	----

Rencontres animations au sein du réseau Assomption	25
--	----

Forum Assomption

Semaine Assomption « Vivez l'expérience ! »

Assomption Troc

5/7 des présidents d'AGEA

Rencontre des APEL et des AGEA

Vendredi des APS

Assomption Sup'

Journée du numérique

Soeurs en établissement scolaire

Journée des CSE

Journées des infirmières

Journées des secrétaires de direction

Journée des agents d'entretien

Journée des personnels de service

Journée des ASEM

Journée des informaticiens



CRPA, Centre de Ressources Pédagogiques Assomption	28
--	----

Tarifs.....	29
-------------	----

Bulletin d'inscription	30
------------------------------	----





Présentiel :
2 octobre 2024
9h30 à 16h30

Distanciel :
28 mars
- Visio 14h-17h -



**Paris, Lyon, Bordeaux,
Aix-en-provence**



Présentiel

+



Distanciel



84 €
Coût pédagogique



Tous les nouveaux membres des communautés
éducatives Assomption

Nos formations ne nécessitent
aucun pré-requis

Découvrir le projet Assomption et le faire vivre dans nos établissements scolaires

Objectifs

Découvrir l'histoire de la congrégation, l'anthropologie de la fondatrice Marie-Eugénie, le réseau Assomption en France et dans le monde. Découvrir et s'approprier le Projet Apostolique et Éducatif de l'Assomption (PAEA) et ses valeurs pour le faire vivre dans nos établissements. Découvrir les documents fondateurs et les structures d'Assomption France pour participer activement à la vie du réseau. Concrétiser la manière de développer ses pratiques éducatives et d'enseignement dans l'esprit des valeurs de l'éducateur Assomption : Joie, Justice, Liberté, Vérité. Relire sa pratique.

Contenus

Présentation des textes du réseau Assomption : texte de référence, PAEA (Projet Apostolique et Éducatif Assomption). La vie de Ste Marie-Eugénie, ses intuitions, la création de la congrégation. La tutelle Assomption France et les enjeux de la collaboration laïcs/religieuses. Présentation des structures d'Assomption France. Les valeurs Assomption : contenu et mise en œuvre. Analyse de son expérience à l'Assomption. Outils de relecture Assomption.

Méthode

Pédagogie de l'expérience Assomption : combinaison entre apports théoriques, vidéos, visite de lieux, réflexion et production collective en atelier, temps d'intériorité. Relecture de sa pratique.

Mode d'évaluation

Sondage de satisfaction à chaud et sondage d'impact à froid trois mois plus tard, sous forme de Google Forms.

ÉQUIPE DE FORMATION

Paris - Sylvie Maire (Chef d'établissement Assomption St Dizier), Anthony Odin (Délégué de tutelle), Sr Isabelle Eugénie (Religieuse de l'Assomption).

Lyon - Agnès Tsélépis (Directrice adjointe collège Assomption Lyon), Sébastien Mauras (Adjoint en pastorale Assomption Chambéry), Sr Amélie d'Aboville (Religieuse de l'Assomption), Sabine Claudio (Directrice du centre de formation).

Bordeaux - Véronique Béguerie (Directrice adjointe technologique ASC Bordeaux), Anne-Sophie Marty (Responsable pédagogique Assomption Pessac), Eva St Mazard (Chargée de communication), Sr Anne-Flore Chocarne (Adjointe de tutelle en charge de la dimension pastorale).

Aix-en-Provence - Violaine Brun (Enseignante Assomption Cannes), Martine Arnaud (Ancienne adjointe en pastorale, Membre du conseil de tutelle), Patrice Orliac (Adjoint de tutelle en charge des affaires financières et sociales), Sr Marie-Valérie Lagarrigue (Religieuse de l'Assomption).

ADRESSES

Paris - Centre Eugénie Milleret - 17 rue de l'Assomption, Paris (M° Ranelagh)

La Mulatière - Assomption Bellevue, 39 quai Jean-Jacques Rousseau, La Mulatière

Pessac - ASC Bordeaux, 370 Bd Wilson, Bordeaux

Aix-en-Provence - Maison Diocésaine, 7 cours de la Trinité, Aix-en-Provence

Nouveaux chefs d'établissement



Présentiel :
23 septembre 2024
19 mars et 14 mai 2025
10h à 17h



Lyon, Paris



Présentiel



Coût pédagogique



Formation obligatoire pour les nouveaux chefs d'établissement du réseau Assomption

Nos formations ne nécessitent aucun pré-requis

Nouveaux chefs d'établissement

L'esprit Assomption au service de la croissance des personnes et des communautés éducatives

Objectifs

Connaître l'histoire de l'Assomption, les structures et le fonctionnement de son réseau d'établissements scolaires. Découvrir et s'appropriier les textes fondateurs d'éducation à l'Assomption. Intégrer les nouveaux chefs d'établissement du réseau et permettre une actualisation des pratiques grâce au leadership et l'esprit d'équipe. Développer des postures Assomption par la relecture et le partage d'expériences.

Contenus

Histoire de la congrégation et des documents de référence. L'anthropologie de Sainte Marie-Eugénie et ses implications sur la manière de travailler avec d'autres. La transmission des valeurs. Le référentiel de la pastorale Assomption. Histoire de la Tutelle Assomption France et enjeux du partenariat laïcs/religieuses. L'actualité de la congrégation, sa réalité internationale. Les postures de la pédagogie du désir : susciter et accompagner la créativité et l'innovation.

Méthode

Apports théoriques, vidéos, visite de lieux fondateurs pour la congrégation, réflexion individuelle et production collective en atelier, études de textes fondateurs, mise en situation, relecture.

Mode d'évaluation

Sondage de satisfaction à chaud et sondage d'impact à froid trois mois plus tard, sous forme de Google Forms.

ÉQUIPE DE FORMATION

Anthony Odin (Délégué de Tutelle), **Sabine Claudio** (Directrice du centre de formation),
Sr Anne-Flore Chocarne (Adjointe de tutelle en charge de la dimension pastorale), **Sr Véronique Thiébaud** (Archiviste, Religieuse de l'Assomption)

ADRESSES

1^{ère} journée : Domaine Lyon St Joseph : 38 allée Jean-Paul II, Ste-Foy-les-Lyon

2^{ème} journée : Valpré, 1 chemin de Chalin, Ecully

3^{ème} journée : Centre Eugénie Milleret, 17 rue de l'Assomption, Paris (M^o Ranelagh)



Présentiel :
9 octobre 2024
19 mars et 14 mai 2025
10h à 17h



Lyon , Paris



Présentiel



Coût pédagogique



Formation obligatoire pour les nouveaux membres des conseils de direction (adjoints pédagogiques, de direction, de pastorale, attachés de gestion, CPE, secrétaires de direction) du réseau Assomption

Nos formations ne nécessitent aucun pré-requis

Nouveaux membres de conseils de direction

L'esprit Assomption au service de la croissance des personnes et des communautés éducatives

Objectifs

Connaître l'histoire de l'Assomption, les structures et le fonctionnement de son réseau d'établissements scolaires. Découvrir et s'appropriier les textes fondateurs d'éducation à l'Assomption. Intégrer les nouveaux membres des comités de direction du réseau et permettre une actualisation des pratiques grâce au leadership et l'esprit d'équipe. Développer des postures Assomption par la relecture et le partage d'expériences.

Contenus

Histoire de la congrégation et des documents de référence. L'anthropologie de Sainte Marie-Eugénie et ses implications sur la manière de travailler avec d'autres. La transmission des valeurs. Le référentiel de la pastorale Assomption. Histoire de la Tutelle Assomption France et enjeux du partenariat laïcs/religieuses. L'actualité de la congrégation, sa réalité internationale. Les postures de la pédagogie du désir : susciter et accompagner la créativité et l'innovation.

Méthode

Apports théoriques, vidéos, visite de lieux fondateurs pour la congrégation, réflexion individuelle et production collective en atelier, études de textes fondateurs, mise en situation, relecture.

Mode d'évaluation

Sondage de satisfaction à chaud et sondage d'impact à froid trois mois plus tard, sous forme de Google Forms.

ÉQUIPE DE FORMATION

Anthony Odin (Délégué de Tutelle), **Sabine Claudio** (Directrice du centre de formation),
Sr Anne-Flore Chocarne (Adjointe de tutelle en charge de la dimension pastorale), **Sr Véronique Thiébaud** (Archiviste, Religieuse de l'Assomption)

ADRESSES

1^{ère} journée : Centre Eugénie Milleret, 17 rue de l'Assomption, Paris (M° Ranelagh)

2^{ème} journée : Valpré, 1 chemin de Chalin, Ecully

3^{ème} journée : Centre Eugénie Milleret, 17 rue de l'Assomption, Paris (M° Ranelagh)



Présentiel :
26 mars 2025
10h à 17h - soirée conviviale
27 mars 2025
9h - 16h



Paris



Présentiel



408 €
Coût pédagogique



510 €
Coût hors réseau



Tout membre des communautés éducatives
(enseignants, éducateurs, administratifs)

Nos formations ne nécessitent
aucun pré-requis

L'IA, enjeux et perspectives, pour une éducation transformatrice

Objectifs

Sensibiliser les enseignants et personnels AGEA aux enjeux liés à l'Intelligence artificielle. Découvrir les outils utilisables dans le cadre de l'enseignement : ChatGPT, chatbot éducatifs, outils d'évaluation, quizz, QWYK, projet voltaire, Khan Academy, apports du CRPA IA. Manipuler certains outils pour mesurer leur puissance et leurs limites. Réfléchir à la posture de l'enseignant face aux possibilités ouvertes par l'IA en éducation dans le cadre du Projet Apostolique et Educatif de l'Assomption.

Contenus

Les chatbots conversationnels, ChatGPT3.5, Chat GPT 4, Chat GPT 4o, la puissance de l'IA au service de la reformulation, de la gestion des données, de la production visuelle. Le prompt. Les outils de différenciation pédagogiques basés sur l'IA. Construire un scénario pédagogique et une évaluation avec l'IA. Enjeux éthiques de l'IA en lien avec le Projet Apostolique et Educatif de l'Assomption (PAEA). La notion de triche.

Méthode

Apports théoriques. Manipulation et expérimentation de diverses techniques. Production individuelle et collective. Bibliographie

Mode d'évaluation

Sondage de satisfaction à chaud et sondage d'impact à froid trois mois plus tard, sous forme de Google Forms.

ÉQUIPE DE FORMATION

Frédéric Chéry (Professeur de mathématiques Assomption Bondy), **Sabine Claudio** (Directrice du centre de formation),
Sr Laure Homberg (Professeur de physique chimie ASC Bordeaux, Religieuse de l'Assomption),
Richard Grille (Chef d'établissement ASC Bordeaux)

ADRESSE

Centre Eugénie Milleret : 17 rue de l'Assomption, Paris (M° Ranelagh)



Présentiel :
21 mai 2025

10h à 17h, soirée conviviale

22 mai 2025
9h à 16h



Lyon



Présentiel



Coût pédagogique



Coût hors réseau



Tout membre des communautés éducatives
du second degré

Nos formations ne nécessitent
aucun pré-requis

Intégrer l'Éducation Affective Relationnelle et Sexuelle dans nos enseignements et nos pratiques éducatives (2nd degré)

Objectifs

En lien avec la charte de l'EARS à l'Assomption, il s'agira de : comprendre les évolutions de la société et les modes de relation induits avec les élèves. Saisir les enjeux, les freins, les dérives possibles de cette éducation à la relation affective et sexuelle en identifiant ses émotions. S'approprier les questions de législation, de protection de l'enfance, d'éthique, de posture professionnelle en lien avec ces questions. Penser, en équipe, un parcours spiralaire de l'EARS répondant aux besoins des jeunes en lien avec les programmes disciplinaires.

Contenus

Les textes du Ministère de l'Éducation Nationale et du secrétariat général de l'Enseignement Catholique Enjeux éducatifs pour les établissements. Apports sur les jeunes d'aujourd'hui. Travail sur la posture de l'adulte. Sensibilisation au programme de protection des publics fragiles. Environnement numérique, réseaux sociaux, pornographie. Égalité filles/garçons. Sexisme. Consentement. Estime de soi. Textes bibliques en lien avec l'EARS. La charte de l'EARS à l'Assomption. Orientation sexuelle et identité de genre. Loi contre les discriminations. Violences sexuelles. Implication des parents dans le parcours. Coéducation. Travail coopératif par niveaux pour la mise en place du parcours : choix des thèmes, choix des actions. Proposition d'actions complémentaires, d'outils d'animation, de thèmes à travailler en fonction de l'âge et des besoins des élèves. Mutualisation de séquences.

Méthode

Apports théoriques. Analyse de texte. Échanges. Vidéos. Activités ludo-pédagogiques. Expérimentation d'animation sur l'estime de soi. Analyses de cas pratiques et partages d'expériences. Production individuelle. Plateforme de ressources.

Mode d'évaluation

Sondage de satisfaction à chaud et sondage d'impact à froid trois mois plus tard, sous forme de Google Forms.

ÉQUIPE DE FORMATION

Marie-Chantal Daniel (Formatrice EARS), Barbara Touzet (Adjointe en pastorale Assomption Montpellier)
Sr Hélène Rougée (Infirmière, Religieuse de l'Assomption), Sabine Claudio (Directrice du centre de formation)

ADRESSE

Domaine Lyon St Joseph : 38 allée Jean-Paul II, Sainte-Foy-les-Lyon

Génération Alpha



Présentiel :

14 janvier 2025

10h à 17h - soirée conviviale

15 janvier 2025

9h - 16h

Visioconférence

6 mai 2025

14h - 17h



Lyon



Présentiel

+



Distanciel



510 €

Coût pédagogique



638 €

Coût hors réseau



Educateurs de vie scolaire et enseignants

Nos formations ne nécessitent
aucun pré-requis

#GénérationAlpha, comment décoder nos élèves pour mieux les accompagner ?

Objectifs

Dans l'idée «d'aimer son temps» (Projet Apostolique et Educatif de l'Assomption), il s'agira de : Mieux comprendre le fonctionnement, les valeurs et références des jeunes d'aujourd'hui et de leurs parents. Renforcer ses capacités relationnelles au service de la construction d'une relation de confiance et de respect. Poser des cadres structurants et bienveillants pour les accompagner dans leur vie d'élève et leurs apprentissages.

Contenus

Génération Alpha : habitudes, valeurs, défis. Impact des médias sociaux dans leur socialisation. Eco-anxiété. Capacité attentionnelle. Apport des neurosciences. Évolution des représentations parentales et des structures familiales. La place de l'enfant dans le projet familial. Communication avec les élèves et les familles. Compétences psychosociales. Stratégies relationnelles individuelles et collectives. Gestion des groupes, autorité et climat de confiance. Témoignage d'expériences canadiennes. Difficultés d'apprentissages et inclusion.

Méthode

Apports théoriques. Témoignages. Echanges de pratiques. Mise en situation. Expérimentation de diverses techniques. Production individuelle et collective. Bibliographie

Mode d'évaluation

Sondage de satisfaction à chaud et sondage d'impact à froid trois mois plus tard, sous forme de Google Forms.

ÉQUIPE DE FORMATION

Elodie Georges (Neuropsychologue), **Laurence Rhône** (Enseignante histoire géographie Montpellier), **Viviane Catalan** (CPE Montpellier),

Céline Dublanc (Cheffe d'établissement Ecole Bordeaux), **Sr Isabelle-Eugénie Gorgeu** (Religieuse de l'Assomption), **Sabine Claudio** (Directrice du centre de formation)

ADRESSE

Domaine Lyon St Joseph : 38 allée Jean-Paul II, Sainte-Foy-les-Lyon



Présentiel :

5 novembre 2024

10h à 17h, soirée conviviale

6 novembre 2024

9h à 16h



Lyon



Présentiel



Coût pédagogique



Coût hors réseau



Tout membre des communautés éducatives
(référents Erasmus+ des établissements,
enseignants, personnels administratifs)

Nos formations ne nécessitent
aucun pré-requis

Erasmus+, citoyens européens et globe-trotters de l'éducation

Apprendre à monter un projet de mobilité Erasmus+

Objectifs

Dans l'idée de renforcer notre capacité à « voir large » (PAEA), il s'agira de : comprendre le programme ERASMUS+ et le concept de mobilité. Apprendre à monter un projet de mobilité européenne : définir les objectifs, activités, budget, calendrier, dimension administrative et financière. Identifier les outils et ressources pour créer des partenariats avec des établissements scolaires ou de formation européens. Se sensibiliser à l'impact des différences culturelles dans la gestion de projet.

Contenus

Le programme Erasmus+. Les différentes sortes de mobilités européennes pour les élèves et pour les adultes (individuelle, collective, stage d'observation, formation). Les partenaires européens. Les plateformes européennes. Les conditions administratives et financières. L'Europass. La communication Erasmus. Différences culturelles. Gestion de conflit interculturels.

Méthode

Apports théoriques. Témoignages. Manipulation des plateformes Erasmus. Expérimentation et exercices pratiques. Echanges de pratiques. Relecture. Bibliographie.

Mode d'évaluation

Sondage de satisfaction à chaud et sondage d'impact à froid trois mois plus tard, sous forme de Google Forms.

ÉQUIPE DE FORMATION

Pierre Landèche (Chef d'établissement Pessac), **Anne-Parda Faux** (Enseignante Marketing et Commerce International ASC Bordeaux), **Laure-Marin Cudraz**, **Patrice Orliac**, **Valérie Fischer**, **Anthony Odin**, **Sabine Claudio** (Référents consortium Erasmus), **Sr Hélène Bureau** (Religieuse de l'Assomption)

ADRESSE

Assomption Bellevue : 39 quai Jean-Jacques Rousseau, La Mulatière

Identité et genre



Présentiel :

10 décembre 2024

10h à 17h - soirée conviviale

11 décembre 2024

9h - 16h



Paris



Présentiel



Coût pédagogique



Coût hors réseau



Tout membre des communautés éducatives

Nos formations ne nécessitent
aucun pré-requis

Identité et genre

Un défi anthropologique et éducatif majeur au sein de nos établissements catholiques d'enseignement

Objectifs

Se familiariser avec les problématiques d'identité et de genre qui surgissent dans nos établissements. Saisir les enjeux sociétaux et anthropologiques liés aux questions d'identité et de genre. Développer l'écoute de personnes concernées par ces problématiques. Clarifier nos postures d'accompagnement des élèves concernés par ces questions, de leurs familles, des enseignants et éducateurs de nos établissements dans le respect du cadre légal et de notre projet Assomption.

Contenus

Témoignages de personnes concernées. Apports anthropologiques, sociologiques et psychologiques. Identité de genre, expression de genre, orientation sexuelle. Homosexualité. Fluidité de genre. Lexique. Aspect législatifs.

Méthode

Rencontres, témoignages. Apports théoriques. Vidéos. Étude de cas. Étude de textes. Production individuelle. Temps d'intériorité. Bibliographie

Mode d'évaluation

Sondage de satisfaction à chaud et sondage d'impact à froid trois mois plus tard, sous forme de Google Forms.

ÉQUIPE DE FORMATION

Jean-Michel Dunand (APS), Anne Gaelle Duvochel (Comédienne), Baptiste Jacomino (DDEC75), Marie-Laure Durand (Anthropologue), Serge Hefez (Psychiatre), Aline Ronsmans (Direction pastorale Apprentis d'Auteuil), Sr Annick Meignen (Religieuse de l'Assomption), Chahina Baret, Sabine Claudio, Corinne Lerevenu (Formatrices)

ADRESSE

Centre Eugénie Milleret : 17 rue de l'Assomption, Paris (M° Ranelagh)



Présentiel :
18 septembre 2024
4 juin 2025
10h à 17h



Lyon, Paris



Présentiel



Coût pédagogique



Coût hors réseau



Toute personne en situation de formation
ou désireuse de se lancer dans la formation
pour adultes

Nos formations ne nécessitent
aucun pré-requis

Être Formateur pour adulte

De la conception à la coanimation de formation

Objectifs

Découvrir les critères qualité des formations de l'organisme de formation et les aspects réglementaires. Concevoir une trame de formation en réponse aux besoins. Découvrir des méthodes pédagogiques et des techniques d'animation qui rendent les stagiaires acteurs de leur formation et qui favorisent la mise en oeuvre des acquis. Relire et analyser son expérience de formateur sur l'année.

Contenus

Les différentes étapes d'un dispositif de formation, les conditions favorisant l'implication et l'interaction des participants, les techniques d'animation (conception de questionnaires, jeux de rôles, mises en situation, évaluation), la place des apports théoriques et expérientiels, l'utilisation des outils numériques. La charte des formateurs Assomption.

Méthode

Apports théoriques. Cas pratiques, mises en situation pour concevoir la trame et les modalités d'animation d'un dispositif de formation (1^{ère} journée). Relecture et analyse d'un dispositif de formation expérimenté (2^{ème} journée). Temps d'intériorité. Utilisation des outils numériques.

Mode d'évaluation

Sondage de satisfaction à chaud et sondage d'impact à froid trois mois plus tard, sous forme de Google Forms.

ÉQUIPE DE FORMATION

Sabine Claudio (Directrice du centre de formation), **Melissa Berger-Divet** (Cheffe d'établissement, Formatrice)
Sr Anne-Flore Chocarne (Adjointe de tutelle en charge de la dimension pastorale)

ADRESSES

1^{ère} journée : École Notre-Dame des Anges, 5 rue Clément Marot, Lyon

2^{ème} journée : Centre Eugénie Milleret, 17 rue de l'Assomption, Paris (M° Ranelagh)



Présentiel :
20 novembre 2024
10h à 17h
21 novembre 2024
9h - 16h
31 janvier 2025
10h à 17h



Lyon



Présentiel



Coût pédagogique



Coût hors réseau



Toute personne se posant la question d'une évolution de carrière

Nos formations ne nécessitent aucun pré-requis

Discernement en vue de la prise de responsabilité

Objectifs

Connaître le contexte général de la prise de responsabilité au sein de l'Enseignement Catholique et les filières de formation. Connaître les différents champs de responsabilité dans un établissement scolaire. Répertorier les compétences nécessaires pour exercer les différentes responsabilités dans un établissement scolaire dans l'esprit du projet de l'Assomption. Développer la connaissance de soi et se positionner personnellement. Discerner et élaborer un projet personnel d'évolution professionnelle.

Contenus

L'organisation de l'Enseignement Catholique en France. Les formations. Apport théorique sur l'organisation interne d'un établissement scolaire. Descriptif des différents champs de responsabilité et des compétences qui leur sont associées. Travail sur les postures nécessaires, le management et sur les conditions d'une organisation efficace. Outils de discernement et de connaissance de soi.

Méthode

Apports théoriques. Rencontres avec des acteurs exerçant des responsabilités dans des établissements de l'Enseignement Catholique. Echanges et partage des pratiques. Les temps de relecture, d'auto-évaluation et d'exercices de connaissance de soi. Production individuelle et collective.

Mode d'évaluation

Sondage de satisfaction à chaud et sondage d'impact à froid trois mois plus tard, sous forme de Google Forms.

ÉQUIPE DE FORMATION

Anthony Odin (Délégué de Tutelle),
Sr Isabelle Eugénie Gorgeu (Responsable du secrétariat à l'éducation, Religieuse de l'Assomption)

ADRESSES

1^{ère} et 2^{ème} journée : Assomption Bellevue, 39 quai Jean-Jacques Rousseau, La Mulatière
3^{ème} journée : Lycée St Joseph Assomption, 327 Rue Garibaldi, Lyon



Présentiel :

15 octobre 2024

10h à 17h, soirée conviviale

16 octobre 2024

9h à 16h

Visioconférence

3 février 2025

16 mai 2025

14h à 17h



Paris



Présentiel

+



Distanciel

612 €

Coût pédagogique

765 €

Coût hors réseau



Enseignants 1er et 2nd degré de moins de 5 ans d'expérience

Nos formations ne nécessitent aucun pré-requis

Enseignants débutants, de l'idéal à la réalité

Relire sa pratique et renforcer ses aptitudes professionnelles dans l'esprit Assomption

Objectifs

Dans le respect du Projet Apostolique et Educatif de l'Assomption (PAEA), il s'agira d'améliorer son organisation, sa planification, sa préparation de cours. Renforcer ses gestes professionnels et sa posture pour engager les élèves dans les apprentissages et créer des relations de confiance avec eux et leur famille. Renforcer sa connaissance des programmes, des réformes en cours, et du cadre réglementaire et éthique. Partager ses expériences et relire sa pratique

Contenus

Planification pédagogique. Posture de l'enseignant et autorité. Gestion de la classe. Les élèves à besoins éducatifs particuliers. L'évaluation des élèves. Le regard porté sur l'élève à l'Assomption. L'attention et l'engagement des élèves dans les apprentissages. Le numérique au service de la pédagogie. La communication avec les familles. Éthique professionnelle et aspect réglementaire. Articulation vie professionnelle, vie privée.

Méthode

Apports théoriques. Pédagogie de l'expérience : Présentation d'outils pédagogiques. Expérimentation et exercices pratiques. Echanges de pratiques. Relecture. Production individuelle et collective. Bibliographie.

Mode d'évaluation

Sondage de satisfaction à chaud et sondage d'impact à froid trois mois plus tard, sous forme de Google Forms.

ÉQUIPE DE FORMATION

Christelle Mazoyer (Cheffe d'établissement Assomption Montpellier), **Elodie Lemaire** (Enseignante EPS, Chargée de mission ASC Bordeaux), **Carole Durin** (Enseignante école Assomption Lyon),

Sr Hélène Bureau (Enseignante histoire géographie Orléans, Religieuse de l'Assomption), **Sabine Claudio** (Directrice du centre de formation)

ADRESSE

Centre Eugénie Milleret : 17 rue de l'Assomption, Paris (M° Ranelagh)

Le jeu dans les apprentissages



Présentiel :

4 février 2025

10h à 17h, soirée conviviale

5 février 2025

9h - 16h

Visioconférence

12 mai 2025

14h à 17h



Lyon



Présentiel

+



Distanciel



Coût pédagogique



Coût hors réseau



Enseignants 1er et 2nd degré

Nos formations ne nécessitent
aucun pré-requis

Enseigner par le jeu, à vous de jouer !

Objectifs

En lien avec le Projet Apostolique et Educatif de l'Assomption (PAEA) qui encourage l'innovation pédagogique, il s'agira de découvrir les conditions nécessaires à la coopération et à la mise en place d'un jeu. Comprendre et accompagner les dynamiques relationnelles entre les élèves. Découvrir et tester différents jeux avec leurs avantages et limites. Articuler contenus didactiques et jeux en fonction de l'âge des élèves et des notions à aborder.

Contenus

Les conditions de la coopération. Distinction Compétition/Coopération. Compétences affectives et sociales utilisées dans la coopération. Apports des neurosciences sur l'approche par le jeu : motivation, engagement. Cercle de paroles. Feedback et débriefing de jeu. Ludification des apprentissages. Les différents types de jeu. Consignes et règles du jeu.

Méthode

Apports théoriques. Echanges de pratiques. Mise en situation. Expérimentation de divers jeux. Production individuelle. Bibliographie

Mode d'évaluation

Sondage de satisfaction à chaud et sondage d'impact à froid trois mois plus tard, sous forme de Google Forms.

ÉQUIPE DE FORMATION

Valérie Le Curieux-Belfond (Formatrice de Envies-Enjeux), **Marion Lavallée** (Enseignante mathématiques Mongré), **Sr Claude-Eugénie Paymal** (Religieuse de l'Assomption), **Sabine Claudio** (Directrice du centre de formation)

ADRESSE

Domaine Lyon St Joseph : 38 All. Jean-Paul II, 69110 Sainte-Foy-lès-Lyon



Présentiel :

14 janvier 2025

10h à 17h, soirée conviviale

15 janvier 2025

9h à 16h

Visioconférence

5 mai 2025

14h à 17h



Paris



Présentiel

+



Distanciel



Coût pédagogique



Coût hors réseau



Enseignants 1er et 2nd degré

Nos formations ne nécessitent aucun pré-requis

Enseignant-élève, le bien-être dans la classe

Sa mise en oeuvre dans le projet éducatif Assomption : relation, attention, gestion des émotions et du stress, méditation.

Objectifs

En lien avec l'importance de l'intériorité et de l'éducation intégrale dans le projet éducatif de l'Assomption, il s'agira de découvrir diverses manières de trouver le calme, d'apprendre à solliciter les élèves sur leur vécu à l'école, d'écouter et accueillir les émotions, d'instaurer un climat apaisant et enfin, de savoir faire des pauses.

Contenus

Différentes manières Assomption de faire vivre des temps d'intériorité. La méditation en classe. L'intelligence émotionnelle. La relation à l'élève. La prise en compte des sentiments et des besoins de l'élève et de l'enseignant. La place du corps dans l'apprentissage. L'expression de la gratitude pour «Eduquer le regard à reconnaître le Vrai, le Beau, le Bien» (PAEA)

Méthode

Apports théoriques. Pédagogie de l'expérience : mise en situation. Expérimentation de diverses techniques. Echanges de pratiques. Temps d'intériorité. Production individuelle et collective. Bibliographie

Mode d'évaluation

Sondage de satisfaction à chaud et sondage d'impact à froid trois mois plus tard, sous forme de Google Forms.

ÉQUIPE DE FORMATION

Jean-François Laurent (Chef d'établissement, Conférencier, Auteur), **Maryline Jury** (Monitrice de pleine conscience pour enfants et adolescents, Formatrice), **Sr Marie-Geneviève Poulain** (Intervenante ateliers d'intériorité, Religieuse de l'Assomption), **Sr Théonisa Mariyaselvanayagam** (Professeur physique-chimie Lyon, Religieuse de l'Assomption), **Sabine Claudio** (Directrice du centre de formation)

ADRESSE

Centre Eugénie Milleret : 17 rue de l'Assomption, Paris (M° Ranelagh)

Professeur Principal



Présentiel :

9 octobre 2024

10h à 17h

10 octobre 2024

8h30h - 17h, soirée conviviale

11 octobre 2024

8h30h - 16h

Visioconférence

14 janvier 2025

14h à 17h



Lyon



Présentiel

+



Distanciel



Coût pédagogique



Coût hors réseau



Professeurs principaux de collège et lycée,
débutants ou expérimentés

Nos formations ne nécessitent
aucun pré-requis

Mission Assomption : La masterclass du professeur principal

Accompagnement et relecture de la mission
du Professeur Principal

Objectifs

Elaborer le référentiel du professeur principal à l'Assomption. Se former pour accompagner la réussite de l'élève et son projet personnel. Appréhender les enjeux de la communication et relire des situations de communications concrètes. Formaliser des appréciations et des projets à partir d'une vision positive de la personne

Contenus

Etude des référentiels officiels. Management d'une équipe d'enseignants et fondamentaux de la communication. Animation du conseil de classe et des heures de vie de classe. Techniques de rédaction d'appréciations. Le regard sur l'élève. Le lien avec les familles. Apport sur le projet Educatif et Apostolique de l'Assomption (PAEA)

Méthode

Apports théoriques. Partage d'expériences et relecture personnelle. Mise en situation et jeux de rôles. Cas pratiques et ateliers. Production individuelle et collective.

Mode d'évaluation

Sondage de satisfaction à chaud et sondage d'impact à froid trois mois plus tard, sous forme de Google Forms.

ÉQUIPE DE FORMATION

Céline Wutrick & Sr Amélie d'Abboville (Enseignantes Assomption Lyon), **Aurélié Gouttenoire** (Enseignante Assomption Mongré), **Christel Cousin** (Cheffe d'établissement Assomption Chambéry)

ADRESSE

Valpré : 1 chemin de Chalin, Ecully

**Présentiel :****12 novembre 2024**

10h à 17h, soirée conviviale

13 novembre 2024

9h à 16h

Visioconférence**14 mars 2025**

14h à 17h

**Paris**

Présentiel

+



Distanciel



Coût pédagogique



Coût hors réseau



Enseignants de collège ou lycée

Nos formations ne nécessitent
aucun pré-requis

L'orientation collaborative, stratégies et outils.

Comment accompagner nos jeunes en «orientant leur vol sans leur couper les ailes» ?

Objectifs

Accompagner l'orientation de l'élève et ses choix dans le respect du Projet éducatif fondé par Ste Marie-Eugénie Milleret «C'est le propre de l'esprit de l'Assomption de laisser à chaque âme sa forme particulière... ». Co-construire avec l'élève et sa famille son projet d'orientation. Animer les heures de vie de classe sur l'orientation et s'appropriier les outils d'accompagnement produits par le Centre de Ressources Pédagogiques Assomption. Construire et faire-vivre un réseau de partenaires. Relire ses pratiques par une démarche d'intériorité propre à l'Assomption.

Contenus

Les outils de l'orientation professionnelle selon les niveaux scolaires : site et fascicule de l'ONISEP, questionnaire d'orientation, logiciels Pass Avenir & Inforizon. Parcoursup. Les outils du CRPA (Centre de Ressources Pédagogiques Assomption) pour permettre aux élèves de développer une meilleure connaissance de soi. Lien avec les familles. Speed dating des métiers, forums métiers. Retour sur l'expérience de l'année.

Méthode

Apports théoriques. Pédagogie de l'expérience : Mise en situation, Production individuelle et collective. Echanges de pratiques. Bibliographie.

Mode d'évaluation

Sondage de satisfaction à chaud et sondage d'impact à froid trois mois plus tard, sous forme de Google Forms.

ÉQUIPE DE FORMATION

Gaëlle Meziani (Conseillère d'orientation Mongré), **Sr Hélène Rougée** (Religieuse de l'Assomption)

Benoît Vardon (Adjoint lycée Assomption Bondy).

ADRESSE

Centre Eugénie Milleret : 17 rue de l'Assomption, Paris (M° Ranelagh)



Présentiel :
20 janvier 2025
10h à 17h
21 janvier 2025
10h - 17h, soirée veillée



Lyon



Présentiel



Coût pédagogique



Coût hors réseau



Adjoints de pastorale, animateurs en pastorale du réseau Assomption (salariés et bénévoles), prêtres référents.

Nos formations ne nécessitent aucun pré-requis

Résonance Pastorale : Perfectionner les compétences d'écoute dans un parcours d'accompagnement

Objectifs

Accueillir de manière personnalisée les jeunes, les parents et les adultes de l'établissement pour établir un climat de confiance propice à la communication bienveillante. Identifier les besoins par une écoute efficace des jeunes et de leur contexte environnemental, à travers la conduite d'entretiens individuels et d'ateliers collectifs. Élaborer des projets d'activités pastorales qui répondent à leurs besoins avec une pédagogie adaptée et qui donnent sens à leur cheminement. Utiliser des outils de suivi qui permettent aux animateurs comme aux jeunes de relire leurs expériences personnelles et professionnelles, et d'en tirer des enseignements transposables à d'autres situations.

Contenus

Approfondissement de l'écoute en lien avec le nouveau projet pastoral Assomption. Pédagogie du Christ à l'écoute bienveillante. Approfondissement de la connaissance de soi à travers les écrits de Saint Augustin. Entraînement à l'écoute à partir de techniques d'écoute individuelle et collective, et de support de médiatisation des échanges. Secret professionnel, discrétion, devoir de réserve, confidentialité.

Méthode

Exposés méthodiques, exercices pratiques, temps d'intériorité, productions individuelles et collectives. Temps d'appropriation en petits groupes ainsi que des échanges nombreux entre participants comme lieux d'approfondissement et d'analyse d'expériences. Bibliographie

Mode d'évaluation

Sondage de satisfaction à chaud et sondage d'impact à froid trois mois plus tard, sous forme de Google Forms.

ÉQUIPE DE FORMATION

Sr Anne-Flore Chocarne (Adjointe de tutelle en charge de la dimension pastorale),
Père Nicolas Potteau (Augustin de l'Assomption, Chargé de cours UCLY de Lyon, Thèse sur Saint Augustin)

ADRESSE

Valpré : 1 chemin de Chalin, Ecully



Présentiel :
11, 12, 13 juin 2025



Villefranche-sur-Saône



Présentiel



Coût pédagogique
612 €



Attachés de gestions, responsables
financiers et comptables

Nos formations ne nécessitent
aucun pré-requis

La gestion comme outils de décision : mise en place de l'analytique en AGEA

Objectifs

Mettre en place un plan analytique en lien avec les besoins d'analyse.
Traiter les informations de gestion à l'aide du plan d'analyse mis en place.
Exploiter les données analytiques.

Contenus

Plan analytique adapté aux établissements scolaires.
L'analytique dans Charlemagne.
Le contrôle des saisies et les éditions.

Méthode

Apports théoriques. Pédagogie de l'expérience : Mise en situation. Production individuelle et collective. Échanges de pratiques

Mode d'évaluation

Sondage de satisfaction à chaud et sondage d'impact à froid trois mois plus tard, sous forme de Google Forms.

ÉQUIPE DE FORMATION

Patrice Orliac (Adjoint de tutelle en charge des affaires financières et sociales)

ADRESSE

Villefranche-sur-Saône



Présentiel :

26, 27, 28 novembre 2024

Ouverture à 18h le 25 novembre,
jusqu'au 28 novembre midi.
Soirée conviviale et culturelle



Présentiel



Madrid



Coût pédagogique



Chefs d'établissements et équipes de direction
du réseau Assomption

Nos formations ne nécessitent
aucun pré-requis

Unis pour un avenir durable : partager nos désirs, relier nos expériences et s'ouvrir à l'Europe

Objectifs

En lien avec le Projet Apostolique et Educatif de l'Assomption (PAEA) qui nous encourage à «Voir large», il s'agira de s'immerger dans le contexte de plusieurs établissements scolaires espagnols, de comparer des pratiques différentes à partir de préoccupations communes et d'élargir nos perspectives pédagogiques et éducatives.

Contenus

Méthodologie de projet. Digitalisation, numérique et IA. Relation aux élèves (élèves à besoins éducatifs particuliers, élèves migrants, élèves médiateurs). Collaboration école-familles. Formation humaine, spirituelle et professionnelle des adultes. Etude du contexte (Baisse de natalité. Communication dans un contexte complexe public/privé. Méthode d'inscription des élèves). Transmission du charisme Assomption. Gestion financière des établissements. Développement durable.

Méthode

Séjour d'observation dans plusieurs établissements scolaires. Immersion, échanges avec les professionnels des établissements espagnols, conférences, visite guidée. Système de traduction prévu.

Mode d'évaluation

Sondage de satisfaction à chaud et sondage d'impact à froid trois mois plus tard, sous forme de Google Forms.

ÉQUIPE DE FORMATION

Les équipes pédagogiques, éducatives et de direction des établissements madrilènes.

ADRESSES

Etablissements madrilènes : Real colegio Santa Isabel Asunción, Colegio La Asunción Vallecas, Colegio La Asunción Vallecas Cuesta Blanca, Colegio San Ignacio de Loyola.



Présentiel :
5 et 6 décembre 2024
 Départ le 4 et retour le 7 décembre



Assomption Vilnius, Lituanie



12h
 Présentiel



408 €
 Coût pédagogique



Enseignants et personnels AGEA

Nos formations ne nécessitent
 aucun pré-requis

Immersion dans une école inclusive Assomption à Vilnius en Lituanie

Objectifs

Observer l'accueil des élèves à besoins éducatifs particuliers dans un établissement Assomption en Europe. Comprendre le fonctionnement du système éducatif lituanien et les modalités d'inclusion des élèves. Identifier les stratégies d'un bon apprentissage pour tous et comprendre la notion de «Conception universelle de l'apprentissage». Identifier les facteurs d'inclusion en fonction des contextes culturels.

Contenus

Observation des pratiques éducatives et d'enseignement dans les classes. Aménagements scolaires. Echanges avec des professionnels du handicap qui interviennent dans l'établissement. Echanges avec les enseignants. Conception universelle de l'apprentissage. Etude comparative des modèles d'inclusion en Europe. Santé mentale liée à la stigmatisation. Droits des personnes handicapées.

Méthode

Immersion et observations dans des classes de primaire, collège, lycée et classes spécialisées. Echanges avec les enseignants. Partage d'expérience. Conférence. Production individuelle. Bibliographie.

Mode d'évaluation

Sondage de satisfaction à chaud et sondage d'impact à froid trois mois plus tard, sous forme de Google Forms.

ÉQUIPE DE FORMATION

Stéphanie Liotard (Référente Ulis, Assomption Mongré), **Sr Marie-Laure Sabourin** (Animatrice pastorale Bordeaux et Pessac), **Sabine Claudio** (Directrice du centre de formation)

ADRESSE

Assomption Vilnius, Lituanie

Journée de formation

« sur site » et « à la carte »

Pour répondre aux besoins spécifiques des établissements, le centre de formation conçoit et anime des formations sur demande, avec un programme élaboré en dialogue avec le client. Toutes les formations au catalogue peuvent faire l'objet d'une demande en intra ou inter établissement. Les formations peuvent porter sur de multiples thématiques comme :

- l'accompagnement pour l'écriture de projets pédagogiques et pastoraux
- la relecture et l'intériorité
- l'éducation transformatrice
- la cohésion dans le travail d'équipe
- l'orientation scolaire
- l'école inclusive
- l'école du dehors
- l'intelligence artificielle
- les postures pédagogiques
- le leadership et les postures de management
- l'anthropologie de Sainte Marie-Eugénie
- le droit du travail, CSE, éthique sociale
- etc... en fonction de vos demandes

Le coût varie selon la taille de l'établissement, la spécificité des intervenants et les prises en charges possibles. Voir page Tarifs.

Dans tous les cas, la formation sur site fait l'objet d'un devis envoyé au client, et d'une convention comprenant le programme, les conditions générales de vente et le règlement intérieur du centre de formation.

Pour chaque formation sur site, les stagiaires recevront une attestation de présence personnelle.



Rencontres animations au sein du réseau Assomption

Afin de consolider les liens, de créer une culture commune et de mutualiser les bonnes pratiques, des temps de rencontre par catégorie professionnelle sont proposés au sein du réseau des établissements Assomption. Ces temps de rencontre ont lieu en visioconférence ou en présentiel.

Forum Assomption

Public : Tout membre des communautés éducatives

Objectifs : Se rencontrer, partager des expériences, témoigner, approfondir le projet de l'Assomption

Dates : 21 et 22 mars 2025

Lieu : Valpré, 1 chemin de Chalin, Ecully

Coût : 264€/participants (adultes, jeunes et soeurs)

Semaine Assomption « Vivez l'expérience ! »

Public : Tout membre des communautés éducatives

Objectifs : Vivre la dynamique de l'Assomption pour une transformation de la communauté éducative en créant une semaine originale et locale Assomption, en cheminant avec Ste Marie Eugénie, en approfondissant la pédagogie Assomption (pédagogie du désir et pédagogie de l'expérience), en enrichissant le Parcours Assomption et son ouverture sociale et humaine, en mettant à profit la dimension européenne et internationale Assomption.

Dates et lieu : Définies avec les établissements concernés.

Assomption Troc

Public : Tout membre des communautés éducatives

Objectifs : Découvrir des expériences menées dans un des établissements du réseau, échanger et repartir avec de nouvelles idées.

Dates et lieu : En visioconférence, lien et dates à retrouver sur le site.



Public : Tous les acteurs des campus Assomption Sup'

Objectifs : Se rencontrer, partager des expériences, construire une culture commune autour des pratiques des campus dans les établissements Assomption.

Date : 9 décembre 2024

Lieu : Paris.

Coût : 56€

Journée du numérique

Public : Enseignants, référents numériques, informaticiens

Objectifs : Se rencontrer, partager des expériences, construire une culture commune autour des pratiques et de l'impact de l'utilisation du numérique dans les établissements du réseau.

Date : 7 novembre 2024

Lieu : Assomption Notre-Dame de Mongré, Villefranche-sur-Saône.

Coût : 56€

Rencontres animations au sein du réseaux Assomption

5/7 des présidents

Public : Présidents d'AGEA

Objectifs : Se rencontrer, partager des expériences, construire une culture commune, renforcer ses compétences au service des projets d'AGEA.

Dates et lieu : 12 septembre, 14 novembre, 13 mars 2025, 17h - 19h, en visioconférence.

Journées des APEL et des AGEA

Public : Membres des APEL et des AGEA

Objectifs : Se rencontrer, partager des expériences, construire une culture commune, renforcer ses compétences au service des projets des APEL et des AGEA

Date : 18 janvier 2025

Lieu : Assomption Bondy

Vendredi des APS

Public : Adjoints de pastorale du réseau

Objectifs : Se rencontrer, partager des expériences, construire la pastorale dans les établissements Assomption: animer et accompagner ses équipes et intervenants.

Dates et lieu : Les 13 sept, 8 nov, 6 déc, 7 fév, 14 mars, 4 avril, 16 mai, 13 juin de 14 à 16 heures en visioconférence

Coût : gratuit

Journée des APS

Public : Adjoints de pastorale du réseau

Objectifs : Se rencontrer, partager des expériences, construire la pastorale dans les établissements Assomption: animer et accompagner ses équipes et intervenants

Date : 22 janvier 2025, 9h - 16h

Lieu : Valpré (Ecully)

Coût : 56€

Soeurs en établissement scolaire

Public : Religieuse de l'Assomption siégeant en AGEA

Objectifs : Préciser le rôle des soeurs en établissement scolaire, en particulier au sein des AGEA comme déléguées de la Provinciale, identifier les enjeux des décisions prises par les AGEA et acquérir des bases de lecture comptable et financière des établissements.

Date : 21 octobre 2024, 10h - 17h

Lieu : Assomption Lübeck, 6 rue de Lübeck, Paris

Coût : gratuit

Journée des CSE

Public : Membres des CSE des établissements

Objectifs : Se rencontrer, partager des expériences, construire une culture commune autour des pratiques des CSE.

Date : 17 octobre 2024, 10h - 17h

Lieu : Lycée Assomption St Joseph, 327 rue Garibaldi , Lyon

Coût : 56€

Journées des infirmières

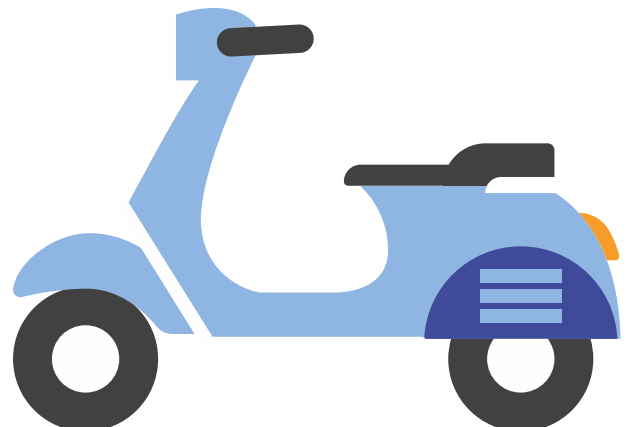
Public : Infirmières, référentes pôle santé

Objectifs : Se rencontrer, partager des expériences, construire une culture commune autour des pratiques en infirmerie dans les établissements Assomption.

Date : 25 mars 2025, 10h-17h

Lieu : Assomption Lübeck, 6 rue de Lübeck, Paris

Coût : 56€



Rencontres animations au sein du réseaux Assomption

Journées des secrétaires de direction

Public : Secrétaires et assistantes administratives et de direction

Objectifs : Se rencontrer, partager des expériences, construire une culture commune autour des pratiques de secrétariat de direction dans les établissements Assomption, notamment les techniques de communication avec les familles.

Dates : Les 15 et 16 janvier 2025

(1^{er} jour : 10h - 17h, soirée conviviale, 2nd jour 9h - 16h)

Lieu : Assomption Lübeck, 6 rue de Lübeck, Paris

Coût : 112€

Journée des agents d'entretien

Public : Personnel d'entretien et de maintenance des biens, espaces et équipements

Objectifs : Se rencontrer, partager des expériences, construire une culture commune autour des pratiques d'entretien et de maintenance des locaux et espaces verts dans les établissements Assomption

Date : 15 janvier 2025, 10h - 17h

Lieu : Centre Eugénie Milleret, 17 rue de l'Assomption, Paris (M° Ranelagh)

Coût : 56€

Journée des personnels de service

Public : Personnel assurant le ménage et le service de restauration.

Objectifs : Se rencontrer, partager des expériences, construire une culture commune autour des pratiques de service et d'entretien dans les établissements Assomption

Date : 26 mai 2025, 10h - 17h

Lieux : Paris, Bordeaux, Lyon et Aix en Provence

Coût : 56€

Journée des ASEM

Public : ASEM

Objectifs : Se rencontrer, partager des expériences, construire une culture commune autour des pratiques des ASEM et en particulier autour des jeux avec les enfants dans les établissements Assomption

Date : 02 avril 2025, 10h - 17h

Lieu : Centre Eugénie Milleret, 17 rue de l'Assomption, Paris (M° Ranelagh)

Coût : 56€

Journée des informaticiens

Public : Informaticiens du réseau

Objectifs : Se rencontrer, partager des expériences, construire une culture commune autour des pratiques des informaticiens dans les établissements Assomption.

Date : 1er avril 2025, 10h - 17h

Lieu : Assomption Lübeck, 6 rue de Lübeck, Paris

Coût : 56€

Centre de Ressources Pédagogiques Assomption

Groupes de réflexion, recherche, création d'outils

Le CRPA propose aux membres des communautés éducatives de réfléchir à des questions pédagogiques, éducatives et pastorales à l'échelle du réseau, de mener des recherches et/ou de produire des outils. Ces rencontres se font en visioconférence principalement et en présentiel ponctuellement.



Intelligence artificielle

Public : Enseignants 1er et 2nd degré

Objectifs : Identifier et mesurer les défis et bouleversements de l'intelligence artificielle en éducation. Enrichir la réflexion commune au sein du réseau en lien avec le Projet Apostolique et Educatif de l'Assomption. Produire des outils à destination du réseau.

Dates et lieu : Visioconférence à raison d'une rencontre par période. Prochaine session le 11 octobre 2024, en visioconférence de 14h - 17h.

Coût : 408€

Impact du numérique

Public : Enseignants et élèves du second degré

Objectifs : Suite à la journée du numérique et face à l'image persistante et négative des écrans, mise en place d'un groupe de recherche permettant d'établir les impacts du numérique dans les apprentissages. Recherche d'outils de mesure et d'analyse.

Dates et lieu : à venir

Coût : 408€

Impact du jeu dans les apprentissages

Public : Enseignants et élèves du second degré

Objectifs : En lien avec le PAEA (Projet Apostolique et Educatif de l'Assomption), identifier et mesurer les compétences transversales développées par les élèves suite à l'utilisation des jeux et activités ludiques au service des apprentissages. En mesurer l'impact en termes d'engagement dans les apprentissages.

Dates et lieu : Visioconférence à raison d'une rencontre par période. Prochaine session le 15 novembre 2024, en visioconférence de 14h- 17h.

Coût : 408€

Accueil des Bac Pro

Public : Enseignants de Bac Pro ou de BTS

Objectifs : En lien avec le PAEA (Projet Apostolique et Educatif de l'Assomption), aider les enseignants à mieux accueillir et accompagner le jeunes étudiants venus de filières professionnelles : mieux comprendre leur manière de fonctionner, connaître leurs filières d'origine et leur méthodologie de travail afin de mieux les soutenir.

Dates et lieu : à venir

Coût : 408€



Tarifs

Formations catalogue - inscription individuelle

- Frais pédagogiques : 204€/jour/personne

Formations intra/inter établissements

- Frais pédagogiques :

	Réseau Assomption	Établissement hors Assomption
	Frais pédagogiques /jour	Frais pédagogiques /jour
Ensemble scolaire (3 unités et plus)	1446€	1808€
	1800€ en cas de prise en charge Formiris	2250€ en cas de prise en charge Formiris
Ecole-Collège ou Collège-Lycée (2 unités)	1350€	1687€
	1680€ en cas de prise en charge Formiris	2100€ en cas de prise en charge Formiris
Ecole, collège ou lycée seul (1 unité)	1157€	1446€
	1440€ en cas de prise en charge Formiris	1800€ en cas de prise en charge Formiris

Journées animation

- Frais pédagogiques : 56€/jour/personne

CRPA - Centre de Ressources Pédagogiques

- Frais pédagogiques : 408€/an/personne

Séminaire des équipes de direction

- Frais pédagogiques : 226€/jour/personne

Forum des Communautés Éducatives

- Forfait unique : 264€/participant (adultes, jeunes et sœurs)

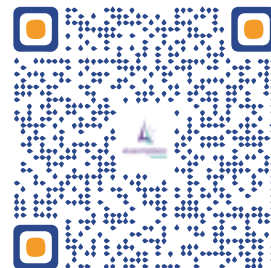
Assomption France se charge de la restauration et de l'hébergement des stagiaires en fonction des besoins exprimés dans le bulletin d'inscription. Les frais d'hébergement et de restauration sont refacturés aux établissements au coût réel en plus des frais pédagogiques.

Les frais pédagogiques peuvent faire l'objet d'une prise en charge FORMIRIS (enseignants) ou AKTO (personnel AGEA).

Les frais d'hébergement, de restauration et de transport peuvent aussi faire l'objet d'une prise en charge FORMIRIS pour les enseignants.

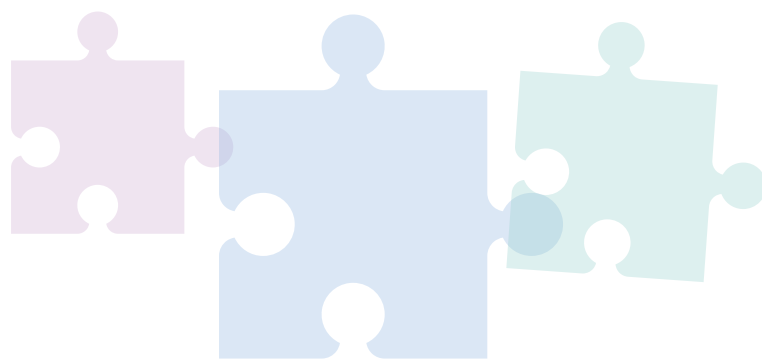
Bulletin d'inscription à une formation Assomption France

Bulletin d'inscription en ligne à retrouver sur le site :
www.assomption-france.org, Rubrique « **Formation** »,
ou en tapant : bit.ly/inscription-2024-2025
ou en scannant le QR code ci-contre



Bulletin à envoyer obligatoirement et au plus tard **20 jours avant le début de la date de formation**.
Merci de signaler toute annulation ou modification au plus tard une semaine avant le début de la formation. Dans le cas contraire, les repas et hébergements réservés seront facturés.

Toutes nos formations sont accessibles aux personnes porteuses de handicap.



Contact

Sabine Claudio : Directrice du centre de formation
07 66 09 60 35 - direction.formation@assomption-france.org

Valérie Fischer : Assistante du centre de formation
04 72 66 30 80 - contact.formation@assomption-france.org

Adresse : Chez Assomption Bellevue 39 quai Jean Jacques Rousseau - 69350 La Mulatière

Site internet : www.assomption-france.org

Médiathèque : www.pedagogie-assomption-france.org

