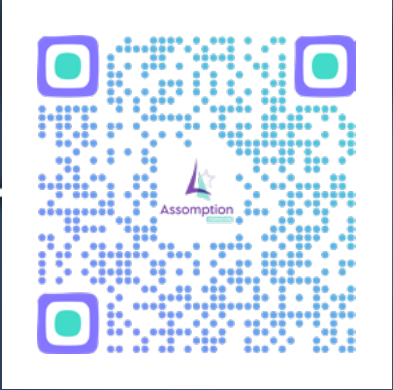




# Vidéo du Centre de Formation



# Bienvenue dans notre programme de formation 2026-2027 !

Se former, c'est choisir de ne pas s'installer dans la routine. C'est décider de rester curieux, exigeants et vivants dans son métier. Dans un monde qui bouge vite et qui parfois désoriente nos élèves, la formation devient bien plus qu'une obligation professionnelle : elle est un espace de ressourcement, de rencontre et de renouveau.

Ce catalogue 2026-2027 a été pensé comme une invitation à se remettre en mouvement pour construire ensemble un corps enseignant solide, soudé et profondément humain. Il répond ainsi à une des propositions faites pour 2026-2032, lors de notre grand rassemblement de Lourdes, « d'inclure chaque personne, quel que soit son poste, sa fonction ou sa mission, pour qu'elle se sente invitée aux mobilités, événements ou formations ».

Car ce que nous voyons dans nos établissements, nous ne pouvons plus faire semblant de ne pas le voir : derrière les écrans, les absences ou les silences, des adolescents qui cherchent leur chemin dans un monde complexe, qui font face à un mal-être réel et qui ont besoin d'adultes présents, compétents et attentifs. Accompagner un élève aujourd'hui, c'est l'accompagner scolairement, certes, mais c'est aussi l'accueillir dans ce qu'il traverse.

Trois ambitions structurent cette édition :

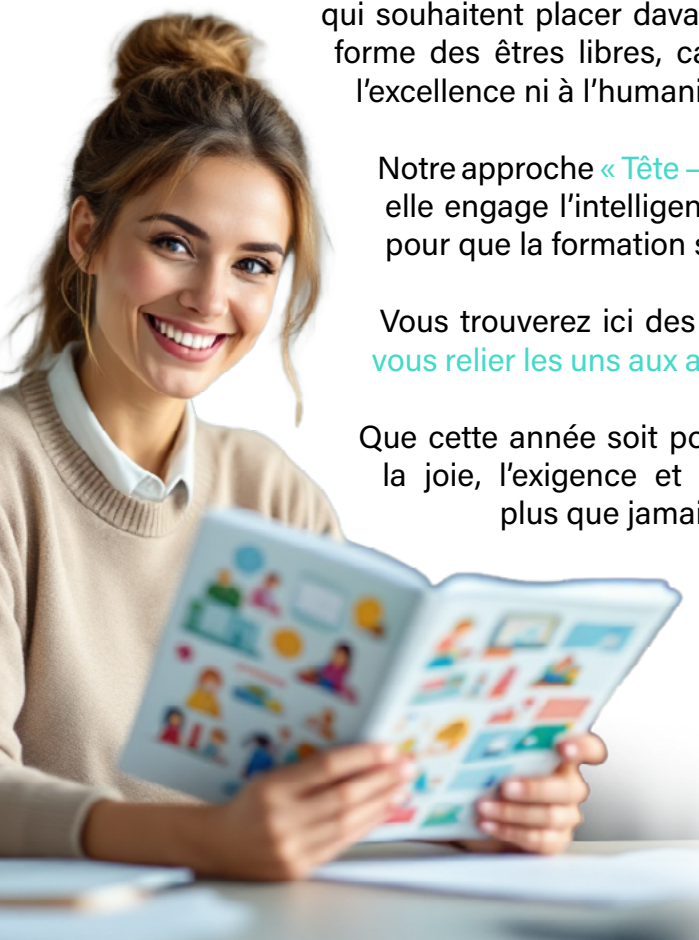
- dynamiser la pratique enseignante, pour retrouver le plaisir de transmettre et d'innover ;
- bâtir un collectif d'enseignants performants et engagés, capables de penser et d'agir ensemble;
- répondre à la globalité de la personne de l'élève, en articulant exigence scolaire et attention humaine.

Ces orientations s'inscrivent pleinement dans le projet des Religieuses de l'Assomption, qui souhaitent placer davantage les élèves au cœur de nos projets : une école qui forme des êtres libres, capables de sens et de liens, sans jamais renoncer ni à l'excellence ni à l'humanité.

Notre approche « Tête – Cœur – Corps » reste le fil conducteur de chaque parcours: elle engage l'intelligence, les émotions et le corps dans un même mouvement, pour que la formation soit, elle aussi, une expérience vivante et transformatrice.

Vous trouverez ici des parcours conçus pour vous ressourcer, vous stimuler et vous relier les uns aux autres grâce à nos formateurs passionnés et passionnants.

Que cette année soit pour chacun et chacune une occasion de renouveau dans la joie, l'exigence et la fierté d'exercer un métier qui, décidément, compte plus que jamais.



**Sabine Pirrovani**  
Directrice du centre de formation  
Assomption France

## Formations pour les nouveaux à l'Assomption

Accueil des nouveaux.....	6
---------------------------	---

## Formations ouvertes à tous les membres des communautés éducatives

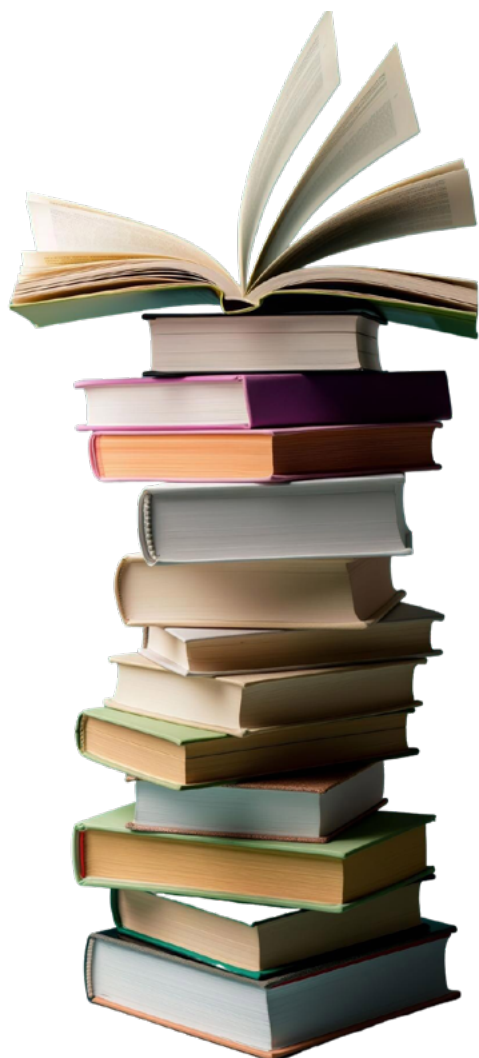
Intelligence artificielle.....	7
Éducation à la vie affective et relationnelle (1 <sup>er</sup> degré).....	8
Éducation à la vie affective et relationnelle (2 <sup>nd</sup> degré).....	9
Génération Alpha.....	10
Mobilités d'élèves ERASMUS+.....	11
Renforcer la confiance et l'estime de soi des élèves.....	12
Élèves médiateurs.....	13
Protection de l'enfance.....	14
L'art de « décider avec ».....	15
Devenir formateur.....	16
Discernement à la prise de responsabilité.....	17

## Formations spécifiques aux enseignants

Nouveaux enseignants.....	18
Enseignement explicite.....	19
Esprit critique.....	20
Professeur principal.....	21
Le défi des relations.....	22


## Formations spécifiques aux personnels AGEA

Session des CPE .....	23
Session des professeurs d'anglais 1 <sup>er</sup> degré .....	24
Session dimension pastorale .....	25
Session des Attachés de gestion .....	26
Séminaire des Equipes de direction .....	27
Rencontres et animations au sein du réseau Assomption .....	29 - 30
Centre de Recherche et de Ressources Pédagogiques Assomption (CRPA) .....	31
Journée de formation « sur site » et « à la carte » .....	32
Tarifs .....	33
Inscription .....	35






## Découvrir le projet Assomption et le faire vivre dans nos établissements scolaires

 **Présentiel :**  
**14 octobre 2026**  
9h30 à 16h30

**Distanciel :**  
**3 ou le 5 février 2027**  
**(au choix)**  
- Visio 14h-17h -

 **Paris, Lyon, Bordeaux,**  
**Aix-en-provence**

 **6h**  
**Présentiel** +  **3h**  
**Distanciel**

 **90 €**  
**Coût**  
**pédagogique**



**Tous les nouveaux membres**  
**des communautés éducatives**  
**Assomption**

**Nos formations ne nécessitent**  
**aucun pré-requis**

**Inscription** 

### ÉQUIPE DE FORMATION

**PARIS :** **Sœur Bernadette Delobel** (Religieuse de l'Assomption), **Emmanuel Noisette** (Chef d'établissement école Assomption Bondy), **Dominique Ploton** (Chargée de mission Jeunes et Engagement)

**LYON :** **Céline Jacquet** (Cheffe d'établissement Assomption MontBlanc), **Sœur Marie-Valérie Lagarrigue** (Religieuse de l'Assomption), **Anthony Odin** (Délégué de tutelle)

**BORDEAUX :** **Valérie Cassou** (Adjointe Assomption Pessac), **Sabine Pirrovani** (Directrice du centre de formation), **Sœur Isabelle-Eugénie Gorgeu** (Religieuse de l'Assomption), **Richard Grille** (Chef d'établissement Assomption Bordeaux)

**AIX-EN-PROVENCE :** **Julie Béguin-Rossi** (Enseignante Cannes), **Gregory Maniez** (Chef d'établissement Assomption Méditerranée), **Sœur Anne-Flore Chocarne** (Religieuse de l'Assomption, Adjointe de tutelle chargée de la pastorale)

### ADRESSES

**Paris :** Centre Eugénie Milleret, 17 rue de l'Assomption, 75016 Paris (M° Ranelagh)

**Lyon :** Assomption Bellevue, 69 quai Jean-Jacques Rousseau, 69350 La Mulatière

**Bordeaux :** Assomption Sainte Clotilde, 370 boulevard du Président Wilson, 33073 Bordeaux

**Aix-en-provence :** Maison Diocésaine, 7 cours de la Trinité, 13625 Aix-en-Provence



## L'IA, enjeux et perspectives, pour une éducation transformatrice



**Présentiel :**

**9 et 10 décembre 2026**

1<sup>er</sup> jour : 10h - 17h soirée conviviale

2<sup>ème</sup> jour : 9h - 16h

**Distanciel :**

**12 mars 2027**

- Visio 9h-12h -



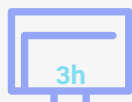
Lyon



12h

Présentiel

+



3h

Distanciel



543 €

Coût

pédagogique



Tout membre  
des communautés éducatives  
(enseignants, éducateurs,  
administratifs)

Nos formations ne nécessitent  
aucun pré-requis

Inscription



### Objectifs

Découvrir les outils utilisant l'intelligence artificielle dans le cadre de l'enseignement: ChatGPT, Mistral, Claude, chatbots éducatifs, outils d'évaluation, quizz, QWYK. Manipuler certains outils pour mesurer leur puissance et leurs limites. Identifier les enjeux éthiques et environnementaux liés l'intelligence artificielle. Se positionner face aux possibilités ouvertes par l'IA en éducation dans le cadre du PAEA et de la Charte de l'IA à l'Assomption.

### Contenus

Les chatbots conversationnels, Chat GPT 4O, Mistral, la puissance de l'IA au service de la reformulation, de la gestion des données, de la production visuelle. Le prompt. Les outils de différenciation pédagogiques basés sur l'IA. Construire un scénario pédagogique et une évaluation avec l'IA. Enjeux éthiques de l'IA en lien avec le Projet Apostolique et Educatif de l'Assomption (PAEA). La charte de l'IA à l'Assomption et son kit d'animation. Réflexion autour de la notion de triche.

### Méthode

Manipulation et expérimentation de diverses applications. Apports théoriques. Ludopédagogie. Mise en situation et production individuelle. Bibliographie. Padlet avec ressources de la formation.

### Mode d'évaluation

Sous le contrôle des formateurs/intervenants, l'évaluation des compétences visées est effectuée tout au long de la formation à travers différents moyens et outils, notamment des mises en situation, des exercices pratiques, des jeux de rôle. L'expertise et l'expérience des formateurs/intervenants permettent d'apprécier l'atteinte des objectifs visés. A la fin de formation, les formateurs/intervenants apprécient la montée en compétences en validant chaque compétence pour chaque participant. A la fin de la formation également, le participant utilise un outil d'auto-évaluation à chaud et à froid six mois plus tard.

## ÉQUIPE DE FORMATION

**Frédéric Chéry** (Professeur de mathématiques Assomption Bondy), **Sœur Laure Homberg** (Professeur de physique chimie, Religieuses de l'Assomption), **Richard Grille** (Chef d'établissement Assomption Bordeaux)

## ADRESSES

Domaine Lyon St Joseph : 38 allée Jean-Paul II, 69110 Ste Foy les Lyon



**Présentiel :**  
30 septembre 2026 et  
18 novembre 2026  
1<sup>er</sup> jour : 9h - 16h  
2<sup>ème</sup> jour : 9h - 12h



Orléans



09h  
Présentiel



326 €

Coût  
pédagogique



Tout membre  
des communautés éducatives  
du premier degré

Nos formations ne nécessitent  
aucun pré-requis

Inscription



## Intégrer l'Éducation à la Vie Affective et Relationnelle dans nos enseignements et nos pratiques éducatives (EVAR - 1er degré)

### Objectifs

En lien avec la charte de l'EARS à l'Assomption, il s'agira de : Saisir les enjeux, les freins, les dérives possibles de cette éducation à la relation affective et sexuelle en identifiant ses émotions. S'approprier les questions de législation, de protection de l'enfance, d'éthique, de posture professionnelle en lien avec ces questions et savoir réagir aux situations de protection de l'enfance qui pourraient surgir. Construire, en équipe, un parcours de l'EVAR répondant aux besoins des jeunes en lien avec les programmes disciplinaires, s'inscrivant dans le cadre du programme EVAR, du projet d'établissement et en cohérence avec les valeurs du projet éducatif de l'Assomption.

### Contenus

Les textes du Ministère de l'Education Nationale et du secrétariat général à l'Enseignement Catholique. Enjeux éducatifs pour les établissements. Apports sur les enfants et les jeunes d'aujourd'hui. Le développement psychoaffectif des enfants. Travail sur la posture de l'adulte. Programme de protection des publics fragiles. Environnement numérique, réseaux sociaux, pornographie. Egalité filles/garçons. Sexisme. Consentement. Estime de soi. Apport sur la reproduction humaine, la puberté et les manières de présenter ces notions aux élèves. Construction de l'identité affective et sexuelle. Orientation sexuelle et Genre. Albums de jeunesse, vidéos et chansons pouvant servir de support. Implication des parents dans le parcours. Travail coopératif par cycles ou par classe pour la mise en place du parcours : choix des thèmes, choix des actions. Proposition d'actions complémentaires, d'outils d'animation, de thèmes à travailler en fonction de l'âge et des besoins des élèves. Mutualisation de séquences.

### Méthode

Apports théoriques. Analyse de texte. Echange. Vidéos. Activités ludo-pédagogiques. Expérimentation d'animation sur l'estime de soi. Analyses de cas pratiques et partages d'expériences. Production individuelle. Padlet avec ressources de la formation.

### Mode d'évaluation

Sous le contrôle des formateurs/intervenants, l'évaluation des compétences visées est effectuée tout au long de la formation à travers différents moyens et outils, notamment des mises en situation, des exercices pratiques, des jeux de rôle. L'expertise et l'expérience des formateurs/intervenants permettent d'apprécier l'atteinte des objectifs visés. A la fin de formation, les formateurs/intervenants apprécient la montée en compétences en validant chaque compétence pour chaque participant. A la fin de la formation également, le participant utilise un outil d'auto-évaluation à chaud et à froid six mois plus tard.

## ÉQUIPE DE FORMATION

**Chahina Baret** (Formatrice EVAR), **Barbara Touzet** (Adjointe en pastorale Assomption Montpellier), **Sœur Christine Foulon** (Religieuse de l'Assomption), **Sabine Pirrovani** (Directrice du centre de formation)

## ADRESSE

Assomption Orléans, 20 rue St Marc, 45000 Orléans



## Intégrer l'Éducative Affective Relationnelle et Sexuelle dans nos enseignements et nos pratiques éducatives (2nd degré)



**Présentiel :**  
**30 septembre 2026 et**  
**17 novembre 2026**  
1<sup>er</sup> jour : 9h - 12h  
2<sup>ème</sup> jour : 9h - 16h



**Orléans**



**9h**  
**Présentiel**



**326 €**

**Coût**  
**pédagogique**



**Tout membre**  
**des communautés éducatives**  
**du second degré**

**Nos formations ne nécessitent**  
**aucun pré-requis**

**Inscription**



### Objectifs

En lien avec la charte de l'EARS à l'Assomption, il s'agira de : Saisir les enjeux, les freins, les dérives possibles de cette éducation à la relation affective et sexuelle en identifiant ses émotions. S'approprier les questions de législation, de protection de l'enfance, d'éthique, de posture professionnelle en lien avec ces questions. Penser, en équipe, un parcours spiralaire de l'EVARS répondant aux besoins des jeunes en lien avec les programmes disciplinaires.

### Contenus

Les textes du Ministère de l'Éducation Nationale et du secrétariat général à l'Enseignement Catholique. Enjeux éducatifs pour les établissements. Apports sur les enfants et les jeunes d'aujourd'hui. Travail sur la posture de l'adulte. Sensibilisation au programme de protection des publics fragiles. Environnement numérique, réseaux sociaux, pornographie. Égalité filles/garçons. Sexisme. Consentement. Estime de soi. La charte de l'EARS à l'Assomption. Orientation sexuelle et identité de genre. Loi contre les discriminations. Violences sexuelles. Implication des parents dans le parcours. Travail coopératif par cycles ou par classe pour la mise en place du parcours : choix des thèmes, choix des actions. Proposition d'actions complémentaires, d'outils d'animation, de thèmes à travailler en fonction de l'âge et des besoins des élèves. Mutualisation de séquences.

### Méthode

Apports théoriques. Analyse de texte. Échange. Vidéos. Activités ludo-pédagogiques. Expérimentation d'animation sur l'estime de soi. Analyses de cas pratiques et partages d'expériences. Production individuelle. Padlet avec ressources de la formation.

### Mode d'évaluation

Sous le contrôle des formateurs/intervenants, l'évaluation des compétences visées est effectuée tout au long de la formation à travers différents moyens et outils, notamment des mises en situation, des exercices pratiques, des jeux de rôle. L'expertise et l'expérience des formateurs/intervenants permettent d'apprécier l'atteinte des objectifs visés. A la fin de formation, les formateurs/intervenants apprécient la montée en compétences en validant chaque compétence pour chaque participant. A la fin de la formation également, le participant utilise un outil d'auto-évaluation à chaud et à froid six mois plus tard.

## ÉQUIPE DE FORMATION

**Chahina Baret** (Formatrice EVAR), **Barbara Touzet** (Adjointe en pastorale Montpellier), **Sœur Christine Foulon** (Religieuse de l'Assomption), **Sabine Pirrovani** (Directrice du centre de formation), **Alexandre Saubion** (Enseignant SVT Assomption Lübeck)

## ADRESSE

Assomption Orléans, 20 rue St Marc, 45000 Orléans



## #GénérationAlpha, comment décoder nos élèves pour mieux les accompagner ?



**Présentiel :**

**15 et 16 décembre 2026**

1<sup>er</sup> jour : 10h - 17h, soirée conviviale

2<sup>ème</sup> jour : 9h - 16h

**Distanciel :**

**15 mars 2027**

- Visio 14h-17h -



**Paris**



**12h**

**Présentiel**

+



**3h**

**Distanciel**



**543 €**

**Coût**

**pédagogique**



**Educateurs de vie scolaire  
et enseignants**

**Nos formations ne nécessitent  
aucun pré-requis**

**Inscription**



### Objectifs

Dans l'idée «d'aimer son temps» (Projet Apostolique et Educatif de l'Assomption), il s'agira de : Comprendre le fonctionnement, valeurs et références des jeunes d'aujourd'hui et de leurs parents. Renforcer ses capacités relationnelles au service de la construction d'une relation de confiance et de respect. Approfondir la notion d'autorité et de cadres structurants et bienveillants pour accompagner les élèves dans leur vie et leurs apprentissages.

### Contenus

Psychologie de l'adolescent de la génération Alpha (habitudes, valeurs, défis, éco-anxiété). Impacts des médias sociaux dans leur socialisation. Évolution des représentations parentales et des structures familiales. Communication avec les élèves et les familles. Stratégies relationnelles avec l'adolescent pour renforcer sa confiance, son estime de soi, sa connaissance de soi. Autorité et climat de confiance. Témoignage d'expérience canadienne.

### Méthode

Apports théoriques. Témoignages. Echanges de pratiques. Mise en situation. Expérimentation de diverses techniques. Production individuelle et collective. Bibliographie. Padlet avec ressources de la formation.

### Mode d'évaluation

Sous le contrôle des formateurs/intervenants, l'évaluation des compétences visées est effectuée tout au long de la formation à travers différents moyens et outils, notamment des mises en situation, des exercices pratiques, des jeux de rôle. L'expertise et l'expérience des formateurs/intervenants permettent d'apprécier l'atteinte des objectifs visés. A la fin de formation, les formateurs/intervenants apprécient la montée en compétences en validant chaque compétence pour chaque participant. A la fin de la formation également, le participant utilise un outil d'auto-évaluation à chaud et à froid six mois plus tard.

## ÉQUIPE DE FORMATION

**Laura Besson** (Psychologue formatrice), **Laurence Rhône** (Enseignante Histoire géographie Assomption Montpellier), **Sœur Isabelle Eugénie Gorgeu** (Religieuse de l'Assomption), **Nathalie Di Mambro** (Chercheuse canadienne), **Sabine Pirrovani** (Directrice du centre de formation)

## ADRESSES

**Centre Eugénie Milleret** : 17 rue de l'Assomption, 75016 Paris, M° Ranelagh

# Cap sur l'Europe : Organisation et gestion des mobilités d'élèves avec le programme Erasmus+

## Objectifs

Dans l'idée «d'agrandir l'intelligence par les pédagogies du monde» (Caractère Assomption 2026-2032), il s'agira de savoir élaborer une mobilité d'élève individuelle ou collective, d'identifier une problématique à la mobilité, de savoir écrire un programme, d'organiser l'accompagnement des élèves avant, pendant et après, et enfin, de savoir communiquer avant, pendant et après les mobilités.

## Contenus

Contrat pédagogique de mobilité de groupe ou individuelle de longue durée. Guide méthodologique de l'Agence Erasmus+. Drive Consortium Erasmus Assomption France. Gestion du budget. Gestion logistique (transport, hébergement). Accompagnement pédagogique, linguistique et culturel dans la scolarité à l'étranger et dans l'établissement d'origine. Lien avec les familles.

## Méthode

Apports théoriques. Témoignages. Echanges de pratiques. Analyse de situations concrètes. Production individuelle et collective. Bibliographie. Padlet avec ressources de la formation.

## Mode d'évaluation

Sous le contrôle des formateurs/intervenants, l'évaluation des compétences visées est effectuée tout au long de la formation à travers différents moyens et outils, notamment des mises en situation, des exercices pratiques, des jeux de rôle. L'expertise et l'expérience des formateurs/intervenants permettent d'apprécier l'atteinte des objectifs visés. A la fin de formation, les formateurs/intervenants apprécient la montée en compétences en validant chaque compétence pour chaque participant. A la fin de la formation également, le participant utilise un outil d'auto-évaluation à chaud et à froid six mois plus tard.



Présentiel :

**5 & 6 novembre 2026**

1<sup>er</sup> jour : 10h - 17h, soirée conviviale

2<sup>ème</sup> jour : 9h - 16h



Paris



12h

Présentiel



434 €

Coût  
pédagogique



Référents Erasmus+  
des établissements,  
chefs d'établissement  
et porteurs de projet

Nos formations ne nécessitent  
aucun pré-requis

Inscription



## ÉQUIPE DE FORMATION

**Anthony Odin** (Délégué de tutelle), **Sœur Isabelle Roux** (Religieuse de l'Assomption), **Marion Sanchez** (Alternante en charge d'Erasmus), **Sébastien Trojar** (Chef d'établissement Assomption Orléans)

## ADRESSE

Centre Eugénie Milleret : 17 rue de l'Assomption, 75016 Paris, M° Ranelagh



## Confiance et estime de soi : Le duo gagnant de la réussite des élèves



**Présentiel :**

**8 & 9 décembre 2026**

1<sup>er</sup> jour : 10h - 17h, soirée conviviale

2<sup>ème</sup> jour : 9h - 16h

**Distanciel :**

**8 mars 2027**

- Visio 14h - 17h -



**Paris**



12h

**Présentiel**

+



3h

**Distanciel**



651 €

**Coût  
pédagogique**



**Educateurs de vie scolaire et  
enseignants**

**Nos formations ne nécessitent  
aucun pré-requis**

**Inscription**



### Objectifs

Dans la perspective «d'aider chaque personne à disposer de soi et de construire sa destinée» (Projet Apostolique et Educatif de l'Assomption - PAEA), il s'agira de : Comprendre les notions de confiance et estime de soi et de mesurer leur impact sur les apprentissages. Identifier les facteurs qui influencent la confiance et l'estime de soi des élèves. Elaborer et expérimenter des stratégies pédagogiques et qui les renforcent. Renforcer la qualité du climat de classe et le développement des compétences psychosociales dans le groupe d'élèves.

### Contenus

Différenciation Confiance et Estime de soi. Modèle théorique : les piliers de la confiance en soi. Modalités pédagogiques et activités de gestion de vie de classe pour renforcer la confiance en soi. Esprit fixe et esprit de Croissance selon Carol Dweck. Motivation et résilience. Rétroaction. Environnement d'apprentissage positif et bienveillant. Zone proximale de développement. Ouverture à l'international.

### Méthode

Apports théoriques. Témoignages. Echanges de pratiques. Expérimentation et situations concrètes. Production individuelle et collective. Bibliographie. Padlet avec ressources de la formation.

### Mode d'évaluation

Sous le contrôle des formateurs/intervenants, l'évaluation des compétences visées est effectuée tout au long de la formation à travers différents moyens et outils, notamment des mises en situation, des exercices pratiques, des jeux de rôle. L'expertise et l'expérience des formateurs/intervenants permettent d'apprécier l'atteinte des objectifs visés. A la fin de formation, les formateurs/intervenants apprécient la montée en compétences en validant chaque compétence pour chaque participant. A la fin de la formation également, le participant utilise un outil d'auto-évaluation à chaud et à froid six mois plus tard.

## ÉQUIPE DE FORMATION

**Sabine Pirrovani** (Directrice du centre de formation), **Sœur Marie Valérie Lagarrigue** (Religieuse de l'Assomption), **Pierre Landèche** (Chef d'établissement Assomption Pessac), **Anne-Hélène Toublanc** (Formatrice bien-être des élèves)

## ADRESSES

Centre Eugénie Milleret : 17 rue de l'Assomption, 75016 Paris, M° Ranelagh



## Élèves médiateurs : Les ambassadeurs du vivre-ensemble



**Présentiel :**

**18 novembre 2026,  
10 février et 2 juin 2027**

1<sup>er</sup> jour : 09h - 16h

2<sup>ème</sup> jour : 09h - 16h

3<sup>ème</sup> jour : 09h - 12h



**Pessac**



**15h**

**Présentiel**



**543 €**

**Coût  
pédagogique**



**Educateurs de vie scolaire  
et enseignants**

**Nos formations ne nécessitent  
aucun pré-requis**

**Inscription**



### Objectifs

Dans la perspective de travailler à l'avènement de la justice par la promotion d'une société de respect selon le Projet Apostolique et Educatif de l'Assomption (PAEA), il s'agira de: Comprendre les principes fondamentaux de la médiation et ses spécificités en milieu scolaire. S'approprier les éléments constitutifs et les outils d'un dispositif de médiation par les pairs pour accompagner les élèves médiateurs. Acquérir des outils d'écoute, de reformulation, d'expression des émotions et des besoins. Développer la posture de médiateur pour favoriser un climat scolaire apaisé.

### Contenus

Les bases de la médiation. La médiation parmi les modes amiables de règlement des conflits. Définition, principes, règles. Le déroulement et les étapes de la médiation. Le dispositif de médiation par les pairs. Finalités pédagogiques et éducatives. Place des élèves médiateurs et des adultes référents. Cadre et limites d'intervention. La posture de l'adulte accompagnant. Adopter une posture de facilitateur. Savoir intervenir sans se substituer aux élèves. Gérer les situations sensibles ou les blocages. Outils pratiques. Techniques d'écoute active et de reformulation. Communication non violente. Structuration d'un temps de médiation.

### Méthode

Apports théoriques. Jeux de rôles. Témoignages. Echanges de pratiques. Expérimentation et situations concrètes. Production individuelle et collective. Bibliographie. Padlet avec ressources de la formation.

### Mode d'évaluation

Sous le contrôle des formateurs/intervenants, l'évaluation des compétences visées est effectuée tout au long de la formation à travers différents moyens et outils, notamment des mises en situation, des exercices pratiques, des jeux de rôle. L'expertise et l'expérience des formateurs/intervenants permettent d'apprécier l'atteinte des objectifs visés. A la fin de formation, les formateurs/intervenants apprécient la montée en compétences en validant chaque compétence pour chaque participant. A la fin de la formation également, le participant utilise un outil d'auto-évaluation à chaud et à froid six mois plus tard.

## ÉQUIPE DE FORMATION

**Angéline Champanhet** (Avocate, formatrice CNV et médiation), **Céline Dublanc** (Cheffe d'établissement école Assomption Bordeaux) et **Sœur Marie Laure Sabourin** (Religieuse de l'Assomption)

## ADRESSES

**Ecole Jeanne d'Arc Assomption** : 54 rue du Luc, 33600 Pessac



## La protection de l'enfance : l'affaire de tous au lycée



**Présentiel :**  
**9 et 10 novembre 2026**

1<sup>er</sup> jour : 9h - 16h  
2<sup>ème</sup> jour : 9h - 16h

**Distanciel :**  
**30 mars 2027**  
- Visio 14h - 17h -



**Chambéry**



12h

**Présentiel**

+



3h

**Distanciel**



543€

**Coût  
pédagogique**



**Educateurs de vie scolaire  
et enseignants**

**Nos formations ne nécessitent  
aucun pré-requis**

**Inscription**



### Objectifs

Conformément à la proposition du caractère Assomption 2026-2032 « de former tous les adultes, de façon régulière et adaptée, à la protection des publics fragiles et des situations de vulnérabilité », il s'agira d'identifier les signaux forts et faibles de mal-être de nos élèves. Développer des postures d'écoute et d'accueil de la parole de l'enfant. Identifier les circuits et les principaux acteurs de la protection de l'enfance. Savoir réagir dans le cadre du Programme de Protection des Publics Fragiles du SGEC.

### Contenus

Les besoins fondamentaux de l'enfant. Les différentes formes de vulnérabilité et de maltraitance : physique, sexuelle, psychologique, négligence, harcèlement, suicide. Le programme de Protection des Publics Fragiles du SGEC. Confidentialité, secret, droit de réserve. Collaboration avec les familles. Circuits administratifs et judiciaires de protection de l'enfance. Information préoccupante. Signalement. Le rôle des différents acteurs de la protection de l'enfance. La charte de l'EARS et de la protection de l'Enfance à l'Assomption. Etat des lieux de nos territoires.

### Méthode

Apports théoriques. Jeux de rôles. Témoignages. Echanges de pratiques. Expérimentation et situations concrètes. Production individuelle et collective. Bibliographie. Padlet avec ressources de la formation.

### Mode d'évaluation

Sous le contrôle des formateurs/intervenants, l'évaluation des compétences visées est effectuée tout au long de la formation à travers différents moyens et outils, notamment des mises en situation, des exercices pratiques, des jeux de rôle. L'expertise et l'expérience des formateurs/intervenants permettent d'apprécier l'atteinte des objectifs visés. A la fin de formation, les formateurs/intervenants apprécient la montée en compétences en validant chaque compétence pour chaque participant. A la fin de la formation également, le participant utilise un outil d'auto-évaluation à chaud et à froid six mois plus tard.

## ÉQUIPE DE FORMATION

**Sabine Pirrovani** (Formatrice expérimentée en protection de l'enfance), **Sœur Christine Foulon** (Infirmière Religieuse de l'Assomption), **Stéphanie Hubert** (Psychologue, référente diocésaine sur la Protection de l'enfance en Bretagne)

## ADRESSES

**Assomption St Ambroise:** 2 rue Burdin, 73000 Chambéry



**Présentiel :**  
**6 et 7 janvier 2027**

1<sup>er</sup> jour : 10h - 17h soirée conviviale  
2<sup>ème</sup> jour : 9h - 16h

**Distanciel :**

**2 avril 2027**  
- Visio 09h-12h -



**Lyon**



**12h**

**Présentiel**

+



**3h**

**Distanciel**



**543 €**

**Coût  
pédagogique**



**CE et Membre des Conseils  
de direction**

**Nos formations ne nécessitent  
aucun pré-requis**

**Inscription**



## L'art de «décider avec», un processus de décisions qui engage et transforme

### Méthode générative de prise de décision

#### Objectifs

Dans la perspective de « privilégier la dimension communautaire et être attentif à ce que chacun peut apporter » (Projet Apostolique et Educatif de l'Assomption - PAEA), il s'agira de maîtriser le cadre théorique et opérationnel du processus en 7 étapes, expérimenter et s'approprier la méthode PERCOLAB par la pratique, renforcer sa capacité d'écoute et de relation au sein de sa communauté éducative, accompagner des décisions qui suscitent l'engagement de la communauté et leur mise en oeuvre effective.

#### Contenus

Le cadre commun, une clé pour élaborer ensemble. La planète décisionnelle: panorama des différents modes de prise de décision. Préférence vs Tolérance: comprendre le principe du consentement. Les 7 étapes du processus : présentation et pratiques. Le trio magique pour voyager léger: harmonie décisionnelle, les critères d'une proposition saine, explorer et lever les objections : outil et entraînements, la posture du facilitateur/trice. Rétrospective collective.

#### Méthode

Apports théoriques. Jeux de rôles. Témoignages. Échanges de pratiques. Expérimentation et situations concrètes. Production individuelle et collective. Bibliographie. Padlet avec ressources de la formation.

#### Mode d'évaluation

Sous le contrôle des formateurs/intervenants, l'évaluation des compétences visées est effectuée tout au long de la formation à travers différents moyens et outils, notamment des mises en situation, des exercices pratiques, des jeux de rôle. L'expertise et l'expérience des formateurs/intervenants permettent d'apprécier l'atteinte des objectifs visés. A la fin de formation, les formateurs/intervenants apprécient la montée en compétences en validant chaque compétence pour chaque participant. A la fin de la formation également, le participant utilise un outil d'auto-évaluation à chaud et à froid six mois plus tard.

## ÉQUIPE DE FORMATION

**Karine Zufferey** (Formatrice experte en gouvernance participative et en prise de décision collective), **Sandrine Widemann** (Cheffe d'établissement Assomption Bondy), **Sœur Marie Valérie Lagarrigue** (Religieuse de l'Assomption)

## ADRESSES

**Domaine Lyon St Joseph** : 38 allée Jean-Paul II, 69110 Ste Foy les Lyon



**Présentiel :**  
**16 septembre 2026**  
**et le 2 juin 2027**  
- 10h - 17h -



**Lyon**



**12h**  
**Présentiel**



**434 €**

**Coût**  
**pédagogique**



**Toute personne en situation**  
**de formation ou désireuse**  
**de se lancer dans la formation**  
**pour adultes**

**Nos formations ne nécessitent**  
**aucun pré-requis**

**Inscription**



## **Devenir Formateur pour adulte de la conception à la coanimation de formation**

### **Objectifs**

Dans la visée de « chercher toujours la formation intégrale de la personne et de la communauté » (Projet Apostolique et Educatif de l'Assomption - PAEA), il s'agira de : Découvrir les critères qualité des formations de l'organisme de formation et les aspects réglementaires. Concevoir une trame de formation en réponse aux besoins. Découvrir des méthodes pédagogiques et des techniques d'animation qui rendent les stagiaires acteurs de leur formation et qui favorisent la mise en oeuvre des acquis. Relire et analyser son expérience de formateur sur l'année.

### **Contenus**

Les différentes étapes d'un dispositif de formation, les conditions favorisant l'implication et l'interaction des participants, les techniques d'animation (conception de questionnaires, jeux de rôles, mises en situation, évaluation), la place des apports théoriques et expérientiels, l'utilisation des outils numériques. La charte des formateurs Assomption. L'apprenance de Philippe Carré.

### **Méthode**

Apports théoriques. Cas pratiques, mises en situation pour concevoir la trame et les modalités d'animation d'un dispositif de formation (1ère journée). Relecture et analyse d'un dispositif de formation expérimenté (2ème journée). Temps d'intériorité. Utilisation des outils numériques.

### **Mode d'évaluation**

Sous le contrôle des formateurs/intervenants, l'évaluation des compétences visées est effectuée tout au long de la formation à travers différents moyens et outils, notamment des mises en situation, des exercices pratiques, des jeux de rôle. L'expertise et l'expérience des formateurs/intervenants permettent d'apprécier l'atteinte des objectifs visés. A la fin de formation, les formateurs/intervenants apprécient la montée en compétences en validant chaque compétence pour chaque participant. A la fin de la formation également, le participant utilise un outil d'auto-évaluation à chaud et à froid six mois plus tard.

## **ÉQUIPE DE FORMATION**

**Sabine Pirrovani** (Directrice du centre de formation), **Melissa Berger-Divet** (Formatrice et cheffe d'établissement), **Sœur Anne-Flore Chocarne** (Adjointe de tutelle chargée de la pastorale, Relieiguse de l'Assomption), **Anthony ODIN** (Délégué de tutelle)

## **ADRESSES**

**16 septembre 2026 - Ecole Notre Dame des Anges: 5 rue Clément Marot, 69007 Lyon**



## Discernement en vue de la prise de responsabilité

### Objectifs

Connaître le contexte général de la prise de responsabilité au sein de l'Enseignement Catholique et les filières de formation. Connaître les différents champs de responsabilité dans un établissement scolaire et répertorier les compétences nécessaires pour exercer les différentes responsabilités dans l'esprit du projet de l'Assomption. Développer la connaissance de soi, discerner et élaborer un projet personnel d'évolution professionnelle.

### Contenus

L'organisation de l'Enseignement Catholique en France. Les formations. Apport théorique sur l'organisation interne d'un établissement scolaire. Descriptif des différents champs de responsabilité et des compétences qui leur sont associées. Travail sur les postures nécessaires, le management et sur les conditions d'une organisation efficace. Outils de discernement et de connaissance de soi, Profil Talent.

### Méthode

Apports théoriques. Témoignage avec des acteurs exerçant des responsabilités dans des établissements de l'Enseignement Catholique. Echanges et partage des pratiques. Les temps de relecture, d'auto-évaluation et d'exercices de connaissance de soi. Production individuelle et collective. Padlet avec ressources de la formation.

### Mode d'évaluation

Sous le contrôle des formateurs/intervenants, l'évaluation des compétences visées est effectuée tout au long de la formation à travers différents moyens et outils, notamment des mises en situation, des exercices pratiques, des jeux de rôle. L'expertise et l'expérience des formateurs/intervenants permettent d'apprécier l'atteinte des objectifs visés. A la fin de formation, les formateurs/intervenants apprécient la montée en compétences en validant chaque compétence pour chaque participant. A la fin de la formation également, le participant utilise un outil d'auto-évaluation à chaud et à froid six mois plus tard.

 **Présentiel :**  
**3 & 4 novembre 2026**  
**29 janvier 2027**  
1<sup>er</sup> jour : 10h - 17h  
2<sup>ème</sup> jour : 9h - 16h  
3<sup>ème</sup> jour : 10h - 17h

 **Paris**

  
**18h**  
**Présentiel**

 **651 €** **Coût pédagogique**



**Toute personne se posant la question d'une évolution de carrière**

**Nos formations ne nécessitent aucun pré-requis**

**Inscription** 

## ÉQUIPE DE FORMATION

**Anthony Odin** (Délégué de Tutelle), **Marie-Noëlle Marchesseau** (Cheffe d'établissement école Assomption Pessac), **Sœur Isabelle Eugénie Gorgeu** (Religieuse de l'Assomption)

## ADRESSES

**Centre Eugénie Milleret** : 17 rue de l'Assomption, 75016 Paris, M° Ranelagh



## Enseignants débutants, de l'idéal à la réalité

### Relire sa pratique et renforcer ses aptitudes professionnelles dans l'esprit Assomption

#### Objectifs

Dans le respect du Projet Apostolique et Educatif de l'Assomption (PAEA), il s'agira de : Améliorer son organisation, sa planification, sa préparation de cours en prenant en compte les aménagements possibles des élèves. Renforcer ses gestes professionnels et sa posture pour engager les élèves dans les apprentissages. Créer des relations de confiance avec eux et leur famille. Partager ses expériences et relire sa pratique.

#### Contenus

Planification pédagogique. Valeurs personnelles. Posture de l'enseignant et autorité. Gestion de la classe. Les élèves à besoins éducatifs particuliers. L'évaluation des élèves. Le regard porté sur l'élève à l'Assomption. L'attention et l'engagement des élèves dans les apprentissages. La communication avec les familles. Éthique professionnelle et aspect réglementaire. Articulation vie professionnelle, vie privée.

#### Méthode

Apports théoriques. Pédagogie de l'expérience : Présentation d'outils pédagogiques. Expérimentation et exercices pratiques. Echanges de pratiques. Relecture. Production individuelle et collective. Bibliographie. Padlet avec ressources de la formation.

#### Mode d'évaluation

Sous le contrôle des formateurs/intervenants, l'évaluation des compétences visées est effectuée tout au long de la formation à travers différents moyens et outils, notamment des mises en situation, des exercices pratiques, des jeux de rôle. L'expertise et l'expérience des formateurs/intervenants permettent d'apprécier l'atteinte des objectifs visés. A la fin de formation, les formateurs/intervenants apprécient la montée en compétences en validant chaque compétence pour chaque participant. A la fin de la formation également, le participant utilise un outil d'auto-évaluation à chaud et à froid six mois plus tard.



#### Présentiel :

**17, 18 & 19 novembre 2026**

1<sup>er</sup> jour : 10h - 17h, soirée conviviale

2<sup>ème</sup> jour : 8h30 - 17h00

3<sup>ème</sup> jour : 8h30 - 16h00

#### Distanciel :

**1 avril 2027**

- Visio 9h-12h -



Paris



20h

Présentiel

+



3h

Distanciel



832 €

#### Coût

pédagogique



Enseignants 1<sup>er</sup> et 2<sup>nd</sup> degré  
de moins de 5 ans  
d'expérience

Nos formations ne nécessitent  
aucun pré-requis

Inscription



## ÉQUIPE DE FORMATION

**Sabine Pirrovani** (Directrice du centre de formation), **Elodie Lemaire** (Enseignante et chargée de mission au Collège Assomption Bordeaux, Formatrice en ingénierie pédagogique), **Sœur Théonisa** (Enseignante Religieuse de l'Assomption)

## ADRESSES

Centre Eugénie Milleret : 17 rue de l'Assomption, 75016 Paris (M° Ranelagh)



## « Pourquoi ne comprennent-ils pas alors que j'ai pourtant expliqué ? »

**De la pratique guidée à la pratique autonome: l'enseignement explicite, une réponse structurée validée par les neurosciences**

### Objectifs

Dans l'idée de « Permettre à chacun, quel qu'il soit, d'élargir son intelligence en coordonnant toutes les choses apprises », (Projet Apostolique et Educatif de l'Assomption), il s'agira de: Concevoir et conduire un modelage structuré rendant visible leur pensée d'expert. Orchestrer une pratique guidée maintenant l'ensemble des élèves en activité. Utiliser la rétroaction corrective comme levier d'apprentissage en temps réel. Calibrer le passage à la pratique autonome au bon moment et pour tous les élèves

### Contenus

Contexte et défis : Portrait du système éducatif actuel. Défis de l'hétérogénéité des classes. Enjeux d'équité et d'exigence pour tous les élèves. Données probantes, effet enseignant et effet école : recherches internationales sur l'efficacité pédagogique. L'effet enseignant comme premier levier de réussite. L'effet école et la cohérence des pratiques collectives. Gestion des comportements : interventions préventives et correctives : Prévenir les comportements perturbateurs par une gestion proactive. Stratégies correctives proportionnées et efficaces. Lien entre clarté des attentes et engagement des élèves. Enseignement efficace : gestion du curriculum et de l'enseignement : La séquence « Je fais / On fait / Tu fais ». Modelage, pratique guidée et pratique autonome. Rétroaction corrective et vérification de la compréhension. Gestion du temps d'apprentissage et progressivité. Récapitulatif des stratégies clés. Plan d'action individuel et collectif. Ressources pour poursuivre le développement professionnel.

### Méthode

Apports théoriques. Echanges de pratiques. Mise en situation. Expérimentation. Production individuelle. Bibliographie. Padlet avec ressources de la formation.

### Mode d'évaluation

Sous le contrôle des formateurs/intervenants, l'évaluation des compétences visées est effectuée tout au long de la formation à travers différents moyens et outils, notamment des mises en situation, des exercices pratiques, des jeux de rôle. L'expertise et l'expérience des formateurs/intervenants permettent d'apprécier l'atteinte des objectifs visés. A la fin de formation, les formateurs/intervenants apprécient la montée en compétences en validant chaque compétence pour chaque participant. A la fin de la formation également, le participant utilise un outil d'auto-évaluation à chaud et à froid six mois plus tard.

 **Présentiel :**  
16 novembre 2026  
20 janvier 2027  
- 10h - 17h -

**Distanciel :**  
4 mai 2027  
- Visio 9h-12h -

 **Villefranche sur Saône  
Lyon**

 12h  
**Présentiel** +  3h  
**Distanciel**

 **543 €**  
**Coût pédagogique**



**Enseignants 1er et 2nd degré**

**Nos formations ne nécessitent  
aucun pré-requis**

**Inscription** 

## ÉQUIPE DE FORMATION

**Steve Bissonnette** (Chercheur canadien spécialiste de l'Enseignement explicite), **Sabine Pirrovani** (Directrice du centre de formation), **Stéphanie Liotard** (Référente ULIS Assomption Mongré), **Julie Raoul** (Enseignante de physique Assomption Bordeaux)

## ADRESSES

**16 novembre 2026 - Assomption Mongré:** 276 avenue St Exupéry, 69400 Villefranche S/Saône  
**20 janvier 2027 - Assomption Bellevue:** 69 quai Jean-Jacques Rousseau, 69350 La Mulatière



**Présentiel :**

**2 et 3 février 2027**

1<sup>er</sup> jour : 10h - 17h, soirée conviviale

2<sup>ème</sup> jour : 9h - 16h



**Paris**



**12h**

**Présentiel**



**434 €**

**Coût  
pédagogique**



**Enseignants 1er et 2nd degré**

**Nos formations ne nécessitent  
aucun pré-requis**

**Inscription**



## Vrai, faux, prouvé : muscler l'esprit critique en classe

**Boîte à outils pour aider les élèves à comprendre, vérifier, argumenter, apprendre et trier l'information**

### Objectifs

Dans l'idée « d'éveiller les consciences, de former à l'esprit critique et de valoriser l'engagement collectif pour former une société plus juste, plus humaine, plus solidaire » (Projet Apostolique et Educatif de l'Assomption), il s'agira de : Comprendre les fondements théoriques de l'esprit critique et son importance dans l'apprentissage et la formation intégrale de la personne. Identifier des leviers pour résister à la pensée dominante et s'engager dans le débat et dans l'action. Concevoir des activités pédagogiques adaptées pour stimuler la réflexion critique en classe.

### Contenus

Définition et enjeux de l'Esprit critique dans le contexte éducatif. Résistance. Engagement. Responsabilité envers le bien commun. Différenciation entre esprit critique, scepticisme et pensée logique. Obstacles à l'esprit critique : Biais cognitifs courants chez les élèves. Influence des émotions et des croyances préexistantes. Méthodologies pédagogiques : techniques de questionnement (ex. : méthode socratique). Susciter et accueillir les questions des élèves. Discernement et intériorité. Les Savanturiers et la construction de la démarche scientifique. Outils pour l'analyse de sources et vérification des informations (plateforme et sites). Réalité et fiction. Débats structurés et jeux de rôle pour favoriser la réflexion. Évaluation et suivi de la progression des élèves. Adaptation des pratiques en fonction des retours.

### Méthode

Apports théoriques. Echanges de pratiques. Mise en situation. Expérimentation . Production individuelle. Bibliographie. Padlet avec ressources de la formation.

### Mode d'évaluation

Sous le contrôle des formateurs/intervenants, l'évaluation des compétences visées est effectuée tout au long de la formation à travers différents moyens et outils, notamment des mises en situation, des exercices pratiques, des jeux de rôle. L'expertise et l'expérience des formateurs/intervenants permettent d'apprécier l'atteinte des objectifs visés. A la fin de formation, les formateurs/intervenants apprécient la montée en compétences en validant chaque compétence pour chaque participant. A la fin de la formation également, le participant utilise un outil d'auto-évaluation à chaud et à froid six mois plus tard.

## ÉQUIPE DE FORMATION

**Laurence Arcier-Paulet** (Enseignante Histoire-Géo Assomption Lyon), **Sœur Anne Descour** (Provinciale des Religieuses de l'Assomption), **Augustin Mutuale** (Dr en philosophe, Doyen de la Faculté d'Éducation à l'ICP), **Ange Ansour** (Les savanturiers), **Sabine Pirrovani** (Directrice du centre de formation)

## ADRESSES

**Centre Eugénie Milleret** : 17 rue de l'Assomption, 75016 Paris, M° Ranelagh



#### Présentiel :

**3, 4 et 5 novembre 2026**

1<sup>er</sup> jour : 10h - 17h

2<sup>ème</sup> jour : 8h30 - 17h, soirée conviviale

3<sup>ème</sup> jour : 8h30 - 16h

#### Distanciel :

**2 mars 2027**

- Visio 14h - 17h -



Lyon



20h

Présentiel

+



3h

Distanciel



832 €

#### Coût

pédagogique



**Professeurs principaux  
de collège et lycée, débutants  
ou expérimentés**

**Nos formations ne nécessitent  
aucun pré-requis**

**Inscription**



## Mission Assomption : La masterclass du professeur principal

### Accompagnement et relecture de la mission du Professeur Principal

#### Objectifs

Dans l'idée de « Permettre à chacun, quel qu'il soit, d'élargir son intelligence en coordonnant toutes les choses apprises », (Projet Apostolique et Educatif de l'Assomption), il s'agira de : Élaborer le référentiel du professeur principal à l'Assomption. Se former pour accompagner la réussite de l'élève et son projet personnel. Appréhender les enjeux de la communication et relire des situations de communications concrètes. Formaliser des appréciations et des projets à partir d'une vision positive de la personne.

#### Contenus

Étude des référentiels officiels. Management d'une équipe d'enseignants et fondamentaux de la communication. Animation du conseil de classe et des heures de vie de classe. Techniques de rédaction d'appréciations. Le regard sur l'élève. Le lien avec les familles. Les aménagements personnalisés. Apport sur le projet Educatif et Apostolique de l'Assomption (PAEA)

#### Méthode

Apports théoriques. Partage d'expériences et relecture personnelle. Mise en situation et jeux de rôles. Cas pratiques et ateliers. Production individuelle et collective. Padlet avec ressources de la formation.

#### Mode d'évaluation

Sous le contrôle des formateurs/intervenants, l'évaluation des compétences visées est effectuée tout au long de la formation à travers différents moyens et outils, notamment des mises en situation, des exercices pratiques, des jeux de rôle. L'expertise et l'expérience des formateurs/intervenants permettent d'apprécier l'atteinte des objectifs visés. A la fin de formation, les formateurs/intervenants apprécient la montée en compétences en validant chaque compétence pour chaque participant. A la fin de la formation également, le participant utilise un outil d'auto-évaluation à chaud et à froid six mois plus tard.

## ÉQUIPE DE FORMATION

**Céline Wutrick** (Enseignante à l'Assomption Lyon), **Sœur Amélie d'Abboville** (Religieuse de l'Assomption et Enseignante à l'Assomption Bondy), **Aurélié Gouttenoire** (Enseignante à Assomption Mongré).

## ADRESSES

**Domaine Lyon St Joseph** : 38 allée Jean-Paul II, 69110 Ste Foy les Lyon



### Présentiel :

**3 et 4 mars 2027**

1<sup>er</sup> jour : 10h - 17h, soirée conviviale

2<sup>ème</sup> jour : 9h - 16h

### Distanciel :

**31 mai 2027**

- Visio 9h - 12h -



**Bondy**



18h

Présentiel

+



3h

Distanciel



760 €

### Coût

**pédagogique**



**Enseignants 1er et 2nd degré**

**Nos formations ne nécessitent  
aucun pré-requis**

**Inscription**



## Apprivoiser les relations sans s'oublier : le défi de l'enseignant d'aujourd'hui

### Renforcer son assertivité dans la classe et avec les autres adultes

#### Objectifs

Dans la perspective de la formation intégrale de la personne en lien avec le Projet Apostolique et Educatif de l'Assomption (PAEA), il s'agira de comprendre les logiques relationnelles à l'œuvre dans un établissement scolaire, découvrir au niveau émotionnel son propre fonctionnement en situation d'inconfort et identifier les appuis et leviers possibles pour se ressourcer, et enfin, expérimenter et développer d'autres manières d'être en relation pour affirmer ses besoins tout en prenant en compte ceux des autres: élèves et adultes.

#### Contenus

Ecoute. Postures de lâcher prise, de contrôle. Posture et logiques de coopération au service d'un projet commun : leadership, suiveur. Modèle systémique de l'école de Palo Alto : escalade symétrique et complémentaire, cercles vicieux relationnels. Etablissement des règles de classe, routines. Cartographie relationnelle au sein d'un établissement. Assertivité. Identification des forces. Prévention du burn-out.

#### Méthode

Apports théoriques. Jeux de rôle. Partage d'expériences et relecture personnelle. Production et mise en projet individuelle et collective. Padlet avec ressources de la formation.

#### Mode d'évaluation

Sous le contrôle des formateurs/intervenants, l'évaluation des compétences visées est effectuée tout au long de la formation à travers différents moyens et outils, notamment des mises en situation, des exercices pratiques, des jeux de rôle. L'expertise et l'expérience des formateurs/intervenants permettent d'apprécier l'atteinte des objectifs visés. A la fin de formation, les formateurs/intervenants apprécient la montée en compétences en validant chaque compétence pour chaque participant. A la fin de la formation également, le participant utilise un outil d'auto-évaluation à chaud et à froid six mois plus tard.

## ÉQUIPE DE FORMATION

**Sabine Pirrovani** (Directrice du centre de formation), **Anaïs Hua** (Formatrice en compétences psycho-sociales),  
**Sœur Marie-Pierre Rousseau** (Religieuse de l'Assomption)

## ADRESSES

**Assomption Bondy** : 12 avenue de Verdun, 93140 Bondy



### Présentiel :

**9 & 10 novembre 2026**

1<sup>er</sup> jour : 10h - 17h, soirée conviviale  
2<sup>ème</sup> jour : 9h - 16h



Paris



12h

Présentiel



434 €

Coût  
pédagogique



CPE des établissements

Nos formations ne nécessitent  
aucun pré-requis

Inscription



## Le CPE, chef d'orchestre des relations humaines

### Quand le bien-être des personnes devient le premier indicateur de vie scolaire

#### Objectifs

Partager nos pratiques de vie scolaire dans les différents établissements du réseau Assomption. Identifier les valeurs et les points communs qui les structurent. Analyser les contours de la liberté éducative offerte par le contrat d'association dans le cadre de la loi Debré. Identifier les lieux de représentations des jeunes et les modalités d'animation de ces lieux. Soutenir l'action des commissions d'élèves CNC, CNL, CNDD.

#### Contenus

Caractère propre et vie scolaire. Place des vies scolaires au sein des établissements. Posture de l'éducateur à l'Assomption en termes d'accueil, d'écoute, d'échanges avec les élèves, d'accompagnement personnalisé, de protection. Echanges de pratiques sur les aspects techniques du métier. La place des jeunes au sein de nos établissements : BDE, gestion de projet mené par les jeunes, élèves délégués... etc.

#### Méthode

Apport théorique, échange de pratiques, analyse de cas concrets, production collective. Padlet avec ressources de la formation.

#### Mode d'évaluation

Sous le contrôle des formateurs/intervenants, l'évaluation des compétences visées est effectuée tout au long de la formation à travers différents moyens et outils, notamment des mises en situation, des exercices pratiques, des jeux de rôle. L'expertise et l'expérience des formateurs/intervenants permettent d'apprécier l'atteinte des objectifs visés. A la fin de formation, les formateurs/intervenants apprécient la montée en compétences en validant chaque compétence pour chaque participant. A la fin de la formation également, le participant utilise un outil d'auto-évaluation à chaud et à froid six mois plus tard.

## ÉQUIPE DE FORMATION

**Bernadette Delobel** (Religieuse de l'Assomption), **Anthony Odin** (Délégué de tutelle), **Dominique Ploton** (Chargée de mission Jeunes et Engagement)

## ADRESSES

Centre Eugénie Milleret : 17 rue de l'Assomption, 75016 Paris, M° Ranelagh



**Présentiel :**  
**5 et 6 janvier 2027**

1<sup>er</sup> jour : 10h - 17h, soirée conviviale  
2<sup>ème</sup> jour : 9h - 16h

**Distanciel :**  
**23 mars 2027**

- Visio 9h - 12h -



Paris



12h

Présentiel

+



Distanciel



543 €

Coût  
pédagogique



Professeurs d'anglais des  
écoles primaires

Nos formations ne nécessitent  
aucun pré-requis

Inscription



## Practices in Perspectives, diving into Action

### Démystifier l'entrée dans l'écriture et la lecture de l'anglais en primaire de manière ludique

#### Objectifs

En s'appuyant sur Projet Apostolique et Educatif de l'Assomption, il s'agira de : Comprendre les leviers de l'entrée dans l'écriture et la lecture en anglais (Phonologie et Montessori). Développer des stratégies pour rendre la préparation des concours Cambridge ludiques. Mesurer l'impact de leurs pratiques de gestion de classe. Développer des outils sur l'accompagnement des élèves à besoins éducatifs particuliers.

#### Contenus

Passer du son au sens, du sens à la structure, de la structure à l'évaluation. Phonologie : son, prosodie, interférence, accent tonique. Interactive reading aloud. Montessori : entrée dans la lecture et l'écriture : acquisition et apprentissages. Jeux albums rituel matériel. Thème et compétence : atelier jeu : parler-bouger/ parler-écouter/ écrire-écouter. Préparation Cambridge Young Learners. Portfolio. Autoévaluation. Feedback. La gestion de classe avec les élèves à besoins éducatifs particuliers : différenciation. Les thinking routines (Project Zero).

#### Méthode

Apports théorique, échanges de pratique, construction individuelle et collective de séance. Bibliographie. Padlet de la formation.

#### Mode d'évaluation

Sous le contrôle des formateurs/intervenants, l'évaluation des compétences visées est effectuée tout au long de la formation à travers différents moyens et outils, notamment des mises en situation, des exercices pratiques, des jeux de rôle. L'expertise et l'expérience des formateurs/intervenants permettent d'apprécier l'atteinte des objectifs visés. A la fin de formation, les formateurs/intervenants apprécient la montée en compétences en validant chaque compétence pour chaque participant. A la fin de la formation également, le participant utilise un outil d'auto-évaluation à chaud et à froid six mois plus tard.

## ÉQUIPE DE FORMATION

**Evelyne Doutreloux** (Formatrice d'anglais), **Claire Bouillet** (Chef d'établissement école Assomption Lyon), **Sabine Pirrovani** (Directrice du centre de formation)

## ADRESSES

Centre Eugénie Milleret : 17 rue de l'Assomption, 75016 Paris, M° Ranelagh



### Présentiel :

**18, 19, 20 janvier 2027**

1<sup>er</sup> jour : 14h à 18h

2<sup>ème</sup> jour : 8h30 à 18h30

suivi d'une soirée conviviale

3<sup>ème</sup> jour : 8h à 12h



**Paris, Metz**



**18h**

**Présentiel**



**651 €**

**Coût pédagogique**



**Adjoints de pastorale,  
animateurs en pastorale  
(salariés et bénévoles),  
prêtres référents.**

**Nos formations ne nécessitent  
aucun pré-requis**

**Inscription**



## Culture des religions et instruction religieuse

### Comment ajuster nos propositions pastorales dans le cadre du contrat d'association ?

#### Objectifs

Découvrir les contenus de la culture des religions en régime concordataire et comprendre comment ils s'articulent avec l'instruction religieuse dans un établissement d'enseignement catholique. Approfondir la connaissance de notre caractère propre en découvrant les lieux sources du réseau Assomption, et en revisitant le positionnement de la congrégation dans un monde sécularisé. Analyser et partager nos pratiques de parcours de pastorale (« Parcours Assomption »). Savoir communiquer sur nos propositions pastorales auprès des parties prenantes.

#### Contenus

Témoignage d'un responsable pastoral d'un établissement catholique sous contrat avec l'État relevant du régime concordataire d'Alsace-Moselle. Présentation du cadre juridique spécifique, des libertés et des responsabilités qu'il confère, et de ce qu'il permet en matière d'instruction religieuse. Distinction instruction religieuse / enseignement du fait religieux : clarification des cadres juridiques et pédagogiques propres à chaque modalité. Le contexte historique et les lieux fondateurs de l'Assomption au XIX<sup>e</sup> siècle, dans une France en voie de sécularisation, les écrits de Ste Marie Eugénie. Echanges de pratiques. Production d'un document de présentation du projet pastoral de l'établissement avec les trois dimensions : formation humaine, culture des religions et instruction religieuse.

#### Méthode

Apports théoriques, témoignages, temps d'intériorité sur les pas de Sainte Marie-Eugénie, productions individuelles et collectives. Echanges de pratiques entre participants. Bibliographie. Padlet avec ressources de la formation

#### Mode d'évaluation

Sous le contrôle des formateurs/intervenants, l'évaluation des compétences visées est effectuée tout au long de la formation à travers différents moyens et outils, notamment des mises en situation, des exercices pratiques, des jeux de rôle. L'expertise et l'expérience des formateurs/intervenants permettent d'apprécier l'atteinte des objectifs visés. A la fin de formation, les formateurs/intervenants apprécient la montée en compétences en validant chaque compétence pour chaque participant. A la fin de la formation également, le participant utilise un outil d'auto-évaluation à chaud et à froid six mois plus tard.

## ÉQUIPE DE FORMATION

**Sœur Hélène Bureau** (Enseignante d'histoire géo Assomption Orléans, Formatrice laïcité), **Sœur Anne-Flore Chocarne** (Adjointe de tutelle chargée de la pastorale), **Animateur pastoral d'un établissement congréganiste à Metz**

## ADRESSE

**Centre Eugénie Milleret** : 17 rue de l'Assomption, 75016 Paris, M° Ranelagh

**Institution de La Salle** : 2 rue Saint Maximin, Metz



### Présentiel :

**15, 16 & 17 juin 2027**

1er jour : 10h - 18h

2ème jour : 8h30 - 17h00,

soirée conviviale

3ème jour : 8h30-12h00

## Session annuelle des attachés de gestion

### Programme à venir



**Mont-Blanc**



**18h**

**Présentiel**



**651 €**

**Coût  
pédagogique**



**Attachés de gestion  
et responsable immobilier  
établissement**

**Nos formations ne nécessitent  
aucun pré-requis**

**Inscription**



## ÉQUIPE DE FORMATION

À VENIR

## ADRESSE

**Assomption Mont-Blanc** : 385 avenue du Mont d'Arbois, 74170 Saint Gervais Les Bains



**Présentiel :**

**24, 25 & 26 novembre 2026**

1<sup>er</sup> jour : 9h30

Dernier jour : 15h00



**Lyon, Valpré**



**18h**

**Présentiel**



**720 €**

**Coût  
pédagogique**



**Equipes de direction :**  
**Chef d'établissement, adjoints  
pédagogiques, adjoint en  
pastorale, vie scolaire,  
attachés de gestion**



**Inscription**



## « Offrir ce que le numérique seul ne peut donner : du temps partagé pour apprendre et des relations de confiance »

**En écho à l'encyclique Magnifica Humanitas de Léon XIV (n° 147)**

### Objectifs

Situer les enjeux anthropologiques et éthiques de l'IA à la lumière de Magnifica Humanitas, et en particulier de l'appel adressé à l'école : former à un usage critique, « se former à jeûner de l'IA », préserver la liberté intérieure face aux algorithmes. Interroger leur propre identité professionnelle et celle de leurs équipes à l'ère de l'IA : distinguer ce qui peut être délégué à l'outil de ce qui relève irrédudiblement de la personne et de la relation. Identifier et nommer ce que le numérique seul ne peut donner — du temps partagé pour apprendre et des relations de confiance — et le reconnaître comme le cœur de la mission éducative. Comprendre comment le temps libéré par l'IA peut être réinvesti dans la relation pédagogique, le discernement et l'accompagnement de la personne. Formuler, pour leur établissement, des orientations et des gestes concrets traduisant ces convictions dans la vie de l'équipe et des communautés éducatives.

### Contenus

Caractère Assomption 2026-2032. L'IA, un choix de civilisation (à la lumière de Magnifica Humanitas). L'identité de l'éducateur à l'épreuve de l'IA. Offrir ce que le numérique seul ne peut donner, traduire ces convictions dans mon établissement, pour alimenter le projet d'établissement.

### Méthode

Apports théoriques. Travaux de prospective. Partage d'expériences, débat et relecture personnelle. Production et mise en projet individuelle et en atelier de direction. Pédagogie cohérente avec son objet : faire l'expérience du temps partagé, du dialogue et de la relation, plutôt qu'une transmission descendante.

### Mode d'évaluation

Sous le contrôle des formateurs/intervenants, l'évaluation des compétences visées est effectuée tout au long de la formation à travers différents moyens et outils, notamment des mises en situation, des exercices pratiques, des jeux de rôle. L'expertise et l'expérience des formateurs/intervenants permettent d'apprécier l'atteinte des objectifs visés. A la fin de formation, les formateurs/intervenants apprécient la montée en compétences en validant chaque compétence pour chaque participant. A la fin de la formation également, le participant utilise un outil d'auto-évaluation à chaud et à froid six mois plus tard.

## ÉQUIPE DE FORMATION

**Anthony Odin** (Délégué de tutelle), **Sœur Anne-Flore Chocarne** (Adjointe de tutelle chargée de la pastorale),  
**Sabine Pirrovani** (Directrice du centre de formation), **Dominique Ploton** (Chargée de mission Jeunes et Engagement)

## ADRESSE

**Centre de séminaire Valpré** : 1 chemin de Chalin, 69130 Ecully

## Rencontres - Animations au sein du réseau Assomption



# Rencontres - Animations au sein du réseau Assomption

Afin de consolider les liens, de créer une culture commune et de mutualiser les bonnes pratiques, des temps de rencontre par catégorie professionnelle ou sur des thèmes particuliers sont proposés au sein du réseau des établissements Assomption. Ces temps de rencontre ont lieu en visioconférence ou en présentiel.

## Forum Assomption

**Public :** Tout membre des communautés éducatives  
**Objectifs :** Se rencontrer, partager des expériences, témoigner, approfondir le projet de l'Assomption  
**Dates et lieu :** 19 & 20 mars 2027, Valpré, 1 chemin de Chalin, Ecully, 69130  
**Coût :** 330€

## Semaine Assomption «Vivez l'espérance» !

**Public :** Tout membre des communautés éducatives  
**Objectifs :** Vivre la dynamique de l'Assomption pour une transformation de la communauté éducative en créant une semaine originale et locale Assomption, en cheminant avec Ste Marie Eugénie, en approfondissant la pédagogie Assomption (pédagogie du désir et pédagogie de l'expérience), en enrichissant le Parcours Assomption et son ouverture sociale et humaine, en mettant à profit la dimension européenne et internationale Assomption. Sr Marie-Valérie Lagarrigue.  
**Dates et lieu :** École Notre Dame des Anges (12, 15 & 16 mars 2027) & Assomption Cannes (dates à venir)  
**Coût :** Gratuit

## Assomption Troc

**Public :** Tout membre des communautés éducatives  
**Objectifs :** Découvrir des expériences menées dans un des établissements du réseau, échanger et repartir avec de nouvelles idées sur différents thèmes  
**Dates et lieu :** 4 novembre, 11h - 12h30 (professeur principal) / 10 décembre, 11h - 12h30 (intelligence artificielle) / 7 janvier, 11h - 12h30 (prise de décision collective) / Autres dates à suivre...  
**Coût :** Gratuit

## Présidents d'AGEA

**Public :** Présidents d'AGEA  
**Objectifs :** Se rencontrer, partager des expériences, construire une culture commune, renforcer ses compétences au service des projets d'AGEA.  
**Dates et lieu :** Visioconférence 17 heures à 19 heures : 7 septembre, 2 novembre 2026 & 4 janvier 2027. Le 16 janvier 2027 à Assomption Mongré, Villefranche sur Saône.  
**Coût :** Visioconférence gratuite / Prix de la journée à venir



## APEL

**Public :** Présidents et membres des bureaux d'APEL  
**Objectifs :** Se rencontrer, partager des expériences, construire une culture commune, renforcer ses compétences au service des projets des APEL.  
**Date :** En visioconférence le 14 novembre 2026 de 9h30 à 12h00 et le 16 janvier 2027 à Mongré (Villefranche S/ Saône)  
**Coût :** Visioconférence gratuite / Prix de la journée à venir.

## Vendredi des APS

**Public :** Adjointes de pastorale du réseau  
**Objectifs :** Se rencontrer, partager des expériences, construire la pastorale dans les établissements Assomption : animer et accompagner ses équipes et intervenants.  
**Dates et lieu :** Les 25 septembre, 13 novembre (avec les prêtres référents), 11 décembre 2026, 18 janvier, 5 février, 12 mars, 28 mai, 11 juin 2027 de 14 à 16 heures en visioconférence  
**Coût :** gratuit

## Assomption Sup'

**Public :** Tous les acteurs des campus Assomption Sup'  
**Date :** à venir

# Rencontres animations au sein du réseau Assomption

## Journée du numérique

**Public :** Enseignants, référents numériques, informaticiens  
**Objectifs :** Se rencontrer, partager des expériences, construire une culture commune autour des pratiques et de l'impact de l'utilisation du numérique dans les établissements du réseau.

**Dates et lieu :** 4 décembre 2026 à Paris

**Coût :** 60€

INSCRIPTION



## 5/7 des Soeurs en AGEA

**Public :** Religieuse de l'Assomption siégeant en AGEA  
**Objectifs :** Préciser le rôle des sœurs en établissements scolaires, en particulier au sein des AGEA comme déléguées de la Provinciale, identifier les enjeux des décisions prises par les AGEA et financière d'un établissement.

**Date :** Visioconférence le 9 septembre 2026 et 4 janvier 2027 de 17h à 19h

**Coût :** gratuit

INSCRIPTION

## Journées des assistantes administratives

**Public :** Assistantes administratives et de direction  
**Objectifs :** Se rencontrer, partager des expériences, construire une culture commune autour des pratiques de secrétariat de direction dans les établissements Assomption notamment autour des inscriptions et des indices de position sociale (IPS)

**Dates et lieu :** 11 & 12 mai 2027, ASC Bordeaux, 370 Boulevard du Président Wilson, 33000 Bordeaux

**Coût :** 120€

INSCRIPTION

## Journée des chargés de communication

**Public :** Personne travaillant à la communication des établissements

**Objectifs :** Se rencontrer, partager des expériences, construire une culture commune autour de la communication dans les établissements Assomption

**Dates et lieu :** 22 septembre, de 10h à 17h, 17 rue de l'Assomption, 75016 Paris

**Coût :** 60€

INSCRIPTION

## Journée des documentalistes

**Public :** Professeurs documentalistes et animateurs de CDI  
**Objectifs :** Se rencontrer, partager des expériences, construire une culture commune autour des pratiques des centres de documentation et d'information des établissements Assomption.

**Date et lieu :** 26 mars 2027 de 10h à 17h à Bayard, 15 Bd Gabriel Peri, 92240 Malakoff

**Coût :** 60€

INSCRIPTION

## Journée des AESH

**Public :** Accompagnant des élèves en situation de handicap  
**Objectifs :** Se rencontrer, partager des expériences, construire une culture commune autour des pratiques des AESH en établissement Assomption.

**Dates et lieu :** Assomption Lübeck, 6 rue de Lübeck, Paris

**Coût :** 60€

INSCRIPTION

# Centre de Ressources Pédagogiques Assomption

## Groupes de réflexion, recherche, création d'outils

Le CRPA propose aux membres des communautés éducatives de réfléchir à des questions pédagogiques, éducatives et pastorales à l'échelle du réseau, de mener des recherches et/ou de produire des outils. Ces rencontres se font en visioconférence principalement et en présentiel ponctuellement.



### Intelligence artificielle avec les jeunes

**Public :** Enseignants 1<sup>er</sup> et 2<sup>nd</sup> degré et lycéens(2<sup>nd</sup>e ou 1<sup>ère</sup>)

**Objectifs :** Avec des élèves, identifier et mesurer les défis et bouleversements de l'intelligence artificielle en éducation. Enrichir la réflexion commune au sein du réseau en lien avec le Projet Apostolique et Educatif de l'Assomption. Produire des outils à destination du réseau. Avec la chercheuse Marine Campedel.

**Dates et lieu :** 12 octobre, 16 décembre 2026, 21 janvier, 2 avril, 11 mai 2027..

**Coût :** 434€ (gratuit pour les élèves)

INSCRIPTION

### L'évaluation au service des apprentissages

**Public :** Enseignants 1<sup>er</sup> et 2<sup>nd</sup> degré

**Objectifs :** En lien avec le PAEA (Projet Apostolique et Educatif de l'Assomption), réfléchir aux pratiques d'évaluation dans l'idée d'être plus efficace dans ses corrections et de redonner du sens aux apprentissages aux élèves avec le chercheur Olivier Sauret.

**Dates et lieu :** Visioconférence

Jeudi 15 octobre 2025 (14h-17h),

Vendredi 18 décembre 2025 (9h-12h),

Vendredi 22 janvier 2026 (14h-17h),

Jeudi 25 mars 2026 (9h-12h),

Vendredi 14 mai 2026 (9h-12h)

**Coût :** 434€

INSCRIPTION

### Impact du numérique

**Public :** Enseignants et élèves du second degré

**Objectifs :** Face à l'image persistante et négative des écrans, poursuite du travail de recherche permettant d'établir les impacts positifs du numériques dans les apprentissages. Recherche d'outils de mesure et d'analyse. Echanges de pratiques

**Dates et lieu :** à venir

**Coût :** 434€

INSCRIPTION



Vidéo du CRPA

# Journée de formation

## «sur site» et «à la carte»

Le centre de formation Assomption France propose des formations sur mesure dans le champ pédagogique, éducatif, pastorale, management, gestion...etc. Il peut aussi adapter une formation catalogue à votre établissement.

A l'écoute de vos besoins, nous construisons avec vous les réponses appropriées, en nous appuyant le cas échéant sur les ressources de votre réseau.

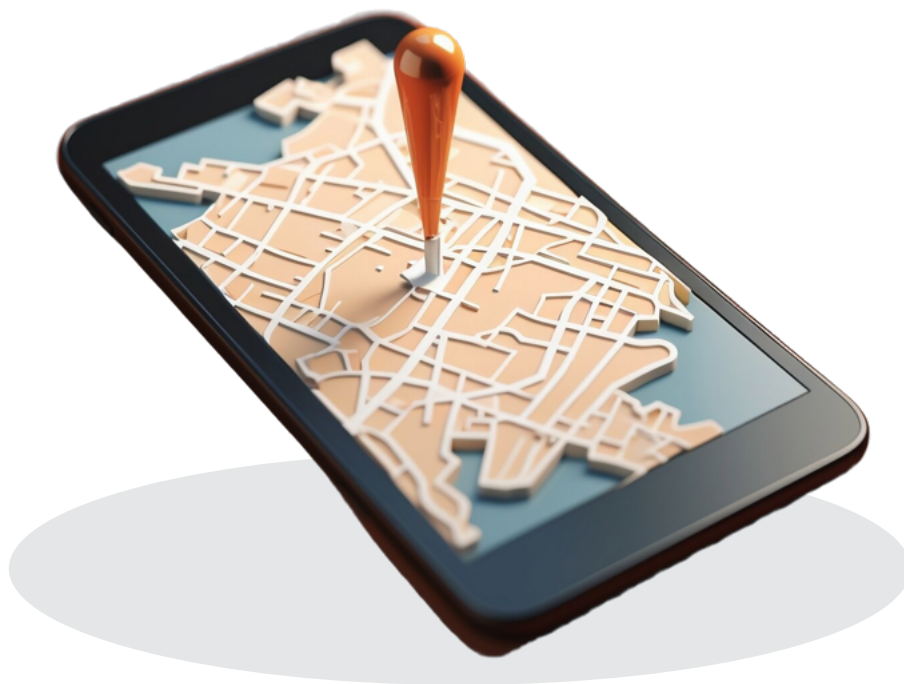
La pédagogie Assomption **Tête-Corps-Cœur** combine les apports **théoriques** (tête), **les échanges entre pairs** (corps), et **l'expérimentation** en s'appuyant sur les valeurs de la congrégation (cœur). Elle révèle les talents de chacun en les amenant à développer de nouvelles pratiques en réponse à leurs préoccupations quotidiennes.

Le coût varie selon la taille de l'établissement, la spécificité des intervenants et les prises en charges possibles. Voir tableau ci-après.

Dans tous les cas, la formation sur site fait l'objet d'un devis envoyé au client, et d'une convention comprenant le programme, les conditions générales de vente et le règlement intérieur du centre de formation.

Pour chaque formation sur site, l'avis des stagiaires est recueilli dans le cadre d'une auto-évaluation avant et après la formation, d'une enquête de satisfaction et d'une évaluation « à froid », six mois plus tard. Nos formateurs procèdent aussi à une évaluation des stagiaires.

Une attestation de présence personnelle est systématiquement délivrée ainsi que les ressources présentées lors de la formation.



# Tarifs

## applicables aux réseaux Assomption 2026 - 2027

### Formations catalogue :

- Frais pédagogiques : **217€ / jour / personne**
- Frais d'hébergement : **au réel**

### Formation intra/inter établissements

- Frais pédagogiques :

	Frais pédagogiques / jour	Prise en charge Formiris
Ensemble scolaire	<b>1 541 €</b>	sans prise en charge
	<b>1 919 €</b>	de 1 200 € à 1 500 €
École - Collège	<b>1 439 €</b>	sans prise en charge
	<b>1 791 €</b>	de 1 200 € à 1 500 €
École	<b>1 233 €</b>	sans prise en charge
	<b>1 535 €</b>	de 1 200 € à 1 500 €

- Frais d'hébergement : **au réel (pour les formateurs)**

### Journées animation

- Frais pédagogiques : **60€ / jour / personne**
- Frais d'hébergement : **au réel**

### CRPA - Centre de Ressources Pédagogiques Assomption

- Frais pédagogiques : **434€ / an / personne (2x217)**
- Frais d'hébergement : **au réel**

### RCE - Réunion des Chefs d'Établissement

- Frais pédagogiques : **pas refacturé**
- Frais annexes (forfait hébergement) : **199€ / chef d'établissement / 3xRCE (596€ total)**

### Séminaire des équipes de direction

- Frais pédagogiques : **240€ / jour / personne**
- Frais d'hébergement : **forfait par personne**

### Forum des Communautés Éducatives

- Forfait unique : **330€ / participation (adultes, jeunes et sœurs)**

- Assomption France se charge de la restauration et de l'hébergement des stagiaires en fonction des besoins exprimés dans les sondages que nous envoyons aux inscrits. Les frais d'hébergement et de restauration sont refacturés aux établissements au coût réel en plus des frais pédagogiques.

- Les frais pédagogiques peuvent faire l'objet d'une prise en charge FORMIRIS.

- Des financements peuvent être mobilisés auprès d'AKTO pour les salariés d'AGEA/OGEC.

- Les frais d'hébergement, de restauration et de transport peuvent faire l'objet d'une prise en charge FORMIRIS pour les enseignants.





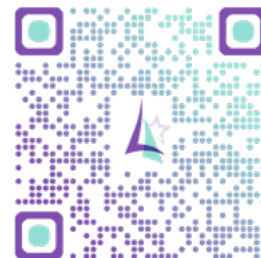
# INSCRIPTION AUX FORMATIONS ASSOMPTION FRANCE

Bulletin d'inscription en ligne à retrouver sur le site :

[www.assomption-france.org](http://www.assomption-france.org), Rubrique « **Formation** »,

ou en tapant : <https://catalogue-assomption-france.dendreo.com/>

ou en scannant le QR code ci-contre



Bulletin à envoyer obligatoirement et au plus tard **20 jours avant le début de la date de formation.**

Merci de signaler toute annulation ou modification au plus tard une semaine avant le début de la formation. Dans le cas contraire, les repas et hébergements réservés seront facturés.

Toutes nos formations sont accessibles aux personnes porteuses de handicap.



## Contact

**Sabine Pirrovani** : Directrice du centre de formation  
07 66 09 60 35 - [direction.formation@assomption-france.org](mailto:direction.formation@assomption-france.org)

**Valérie Fischer** : Assistante du centre de formation  
04 72 66 30 80 - [contact.formation@assomption-france.org](mailto:contact.formation@assomption-france.org)

**Adresse** : Chez Assomption Bellevue 39 quai Jean Jacques Rousseau - 69350 La Mulatière

**Site internet** : [www.assomption-france.org](http://www.assomption-france.org)

